



# TRIWA LIFE

Ojitettujen soiden ennallistaminen

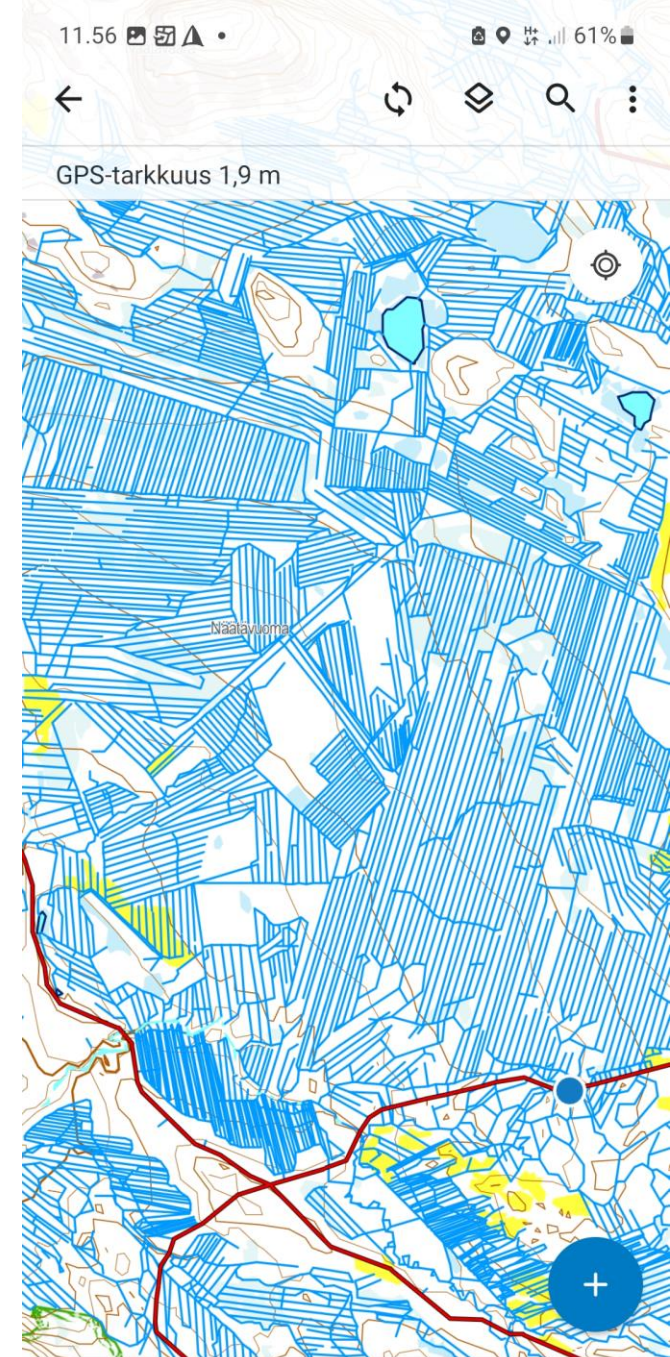
Antero Mölläri

13.10.2023



# Ojitettujen soiden ennallistaminen

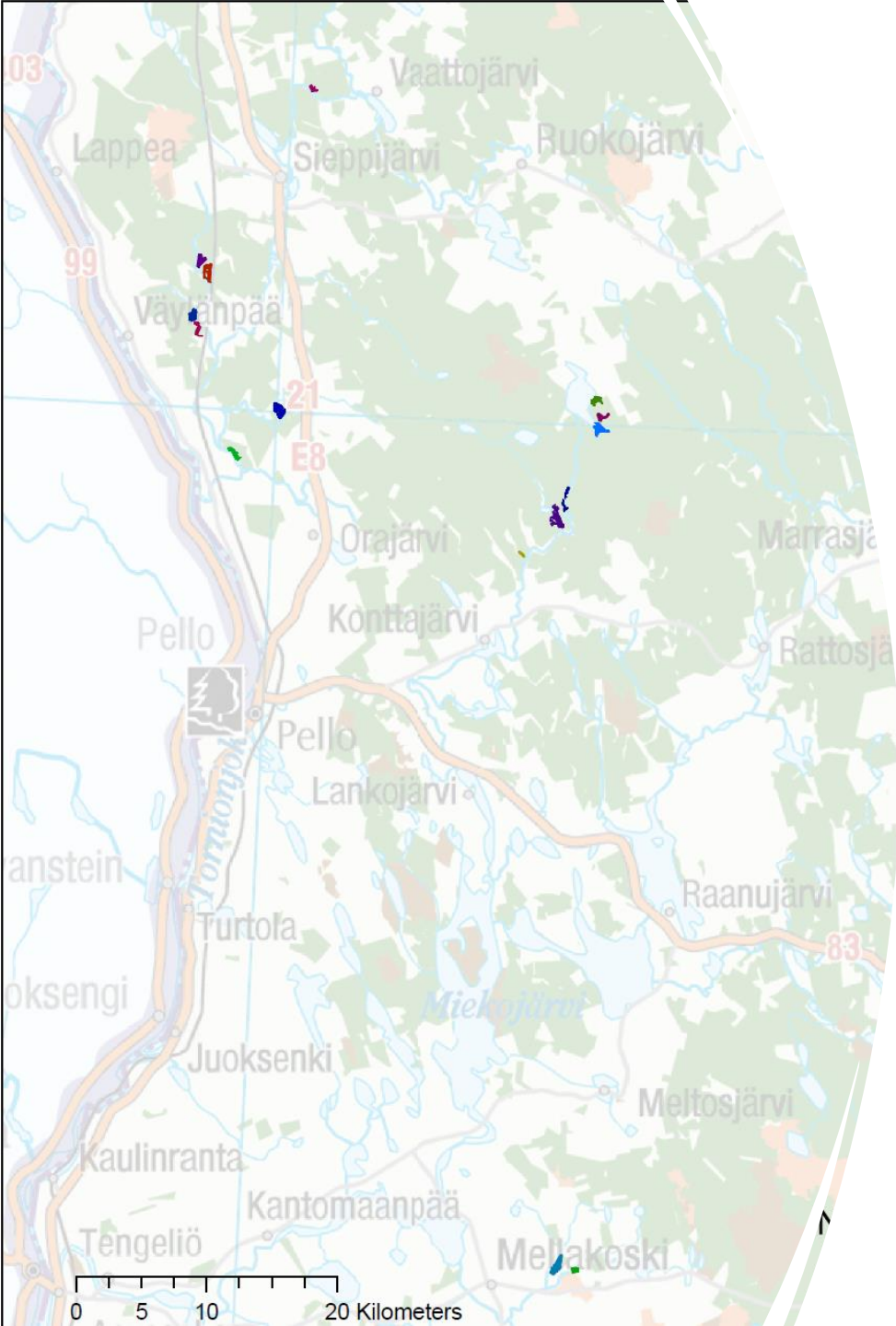
- Suomessa ojitettu noin 4,7 miljoonaa hehtaaria soita metsätalouden tarpeisiin, joista noin miljoona turhaan
- 2521 ha ojitettuja järviä
  - Metsähallitus Eräpalvelut 500 ha
  - Metsäkeskus 400 ha yksityismailla
  - CABN & Sveaskog 1621 ha
- Tavoitteena
  - Luonnontilaisuus
  - Vähentää ravinnekuormaa vesistöissä
  - Parantaa vedenlaatua pidättämällä kiintoainesta huuhtoutumiselta
  - Vedenpitävyys paranee, tasoittaa tulvahuippuja
- Vaikutukset kalastoon, myös metsäkanalinnut ja vesilinnut hyötyvät



# Eräpalveluiden OSUUS

---

- Ennallistamisalat valittu yhdessä Metsätalous Oy:n kanssa vähäpuustoisilta aloilta, jokien läheisyydestä
- Vaikutukset Naamijokeen ja Tengeliöjokeen lopulta
- 15 kohdetta, 500 hehtaaria

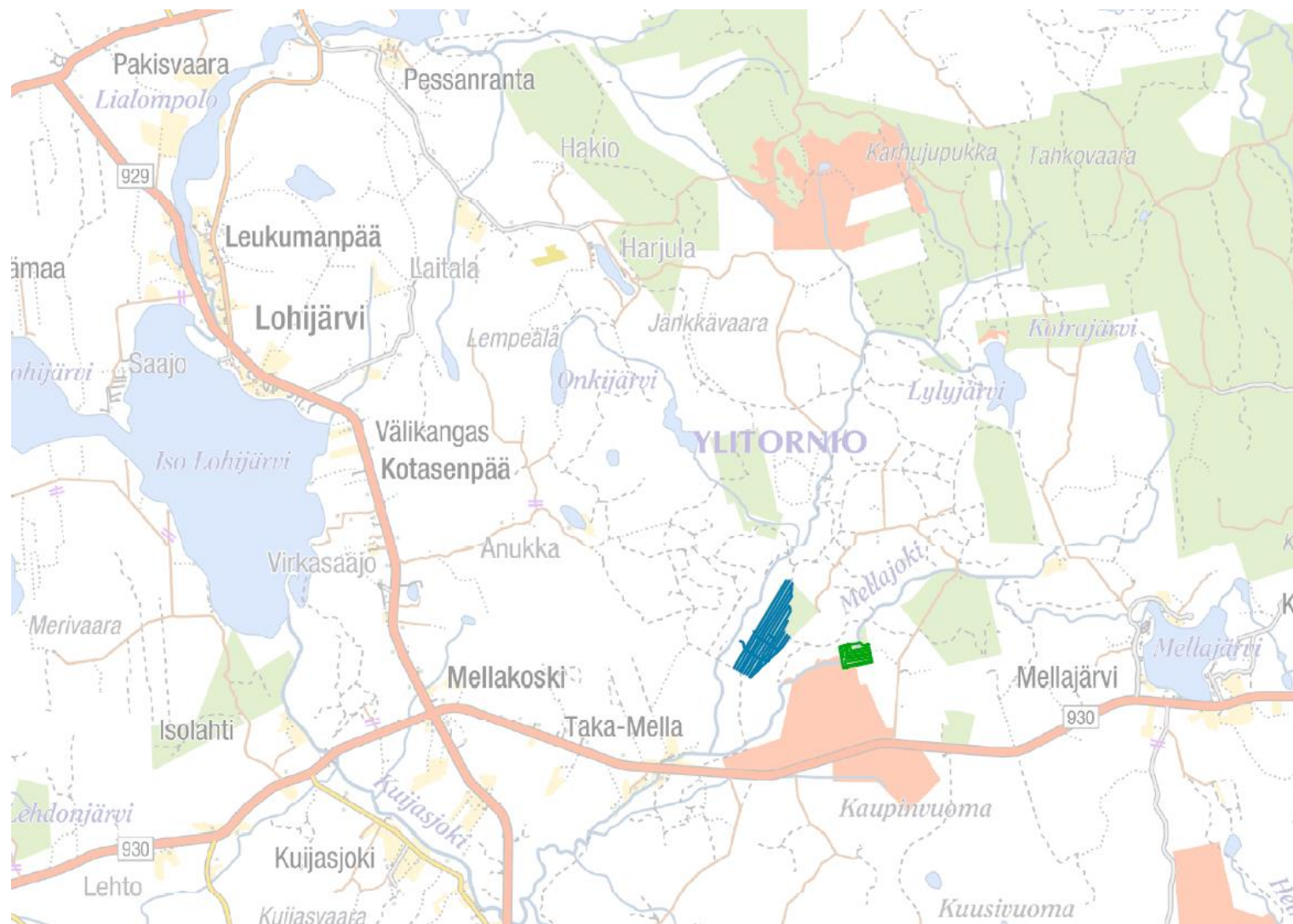




# Tengeliönjoki

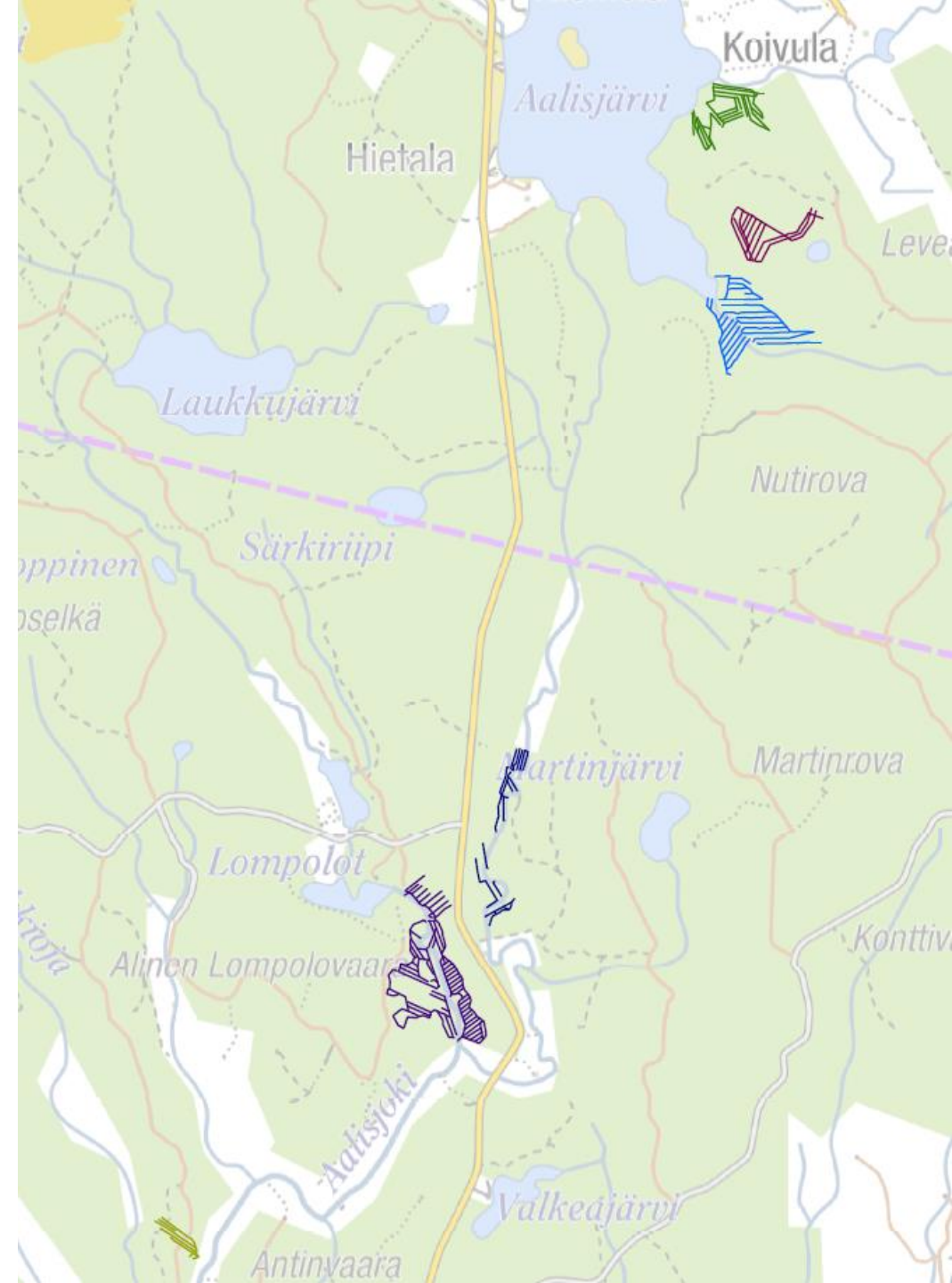
---

Lylyjoki → Mellajoki →  
Kuijasjoki → Lohijärvet →  
Tengeliönjoki →  
Torniojoki



# Tengeliönjoki

- Aalisjärvi → Aalisjoki → Konttajärvi → Konttajoki → Lankojärvi → Miekojärvi → Lohijärvet → Tengeliönjoki → Torniojoki
- Lompolojoki -> Aalisjoki

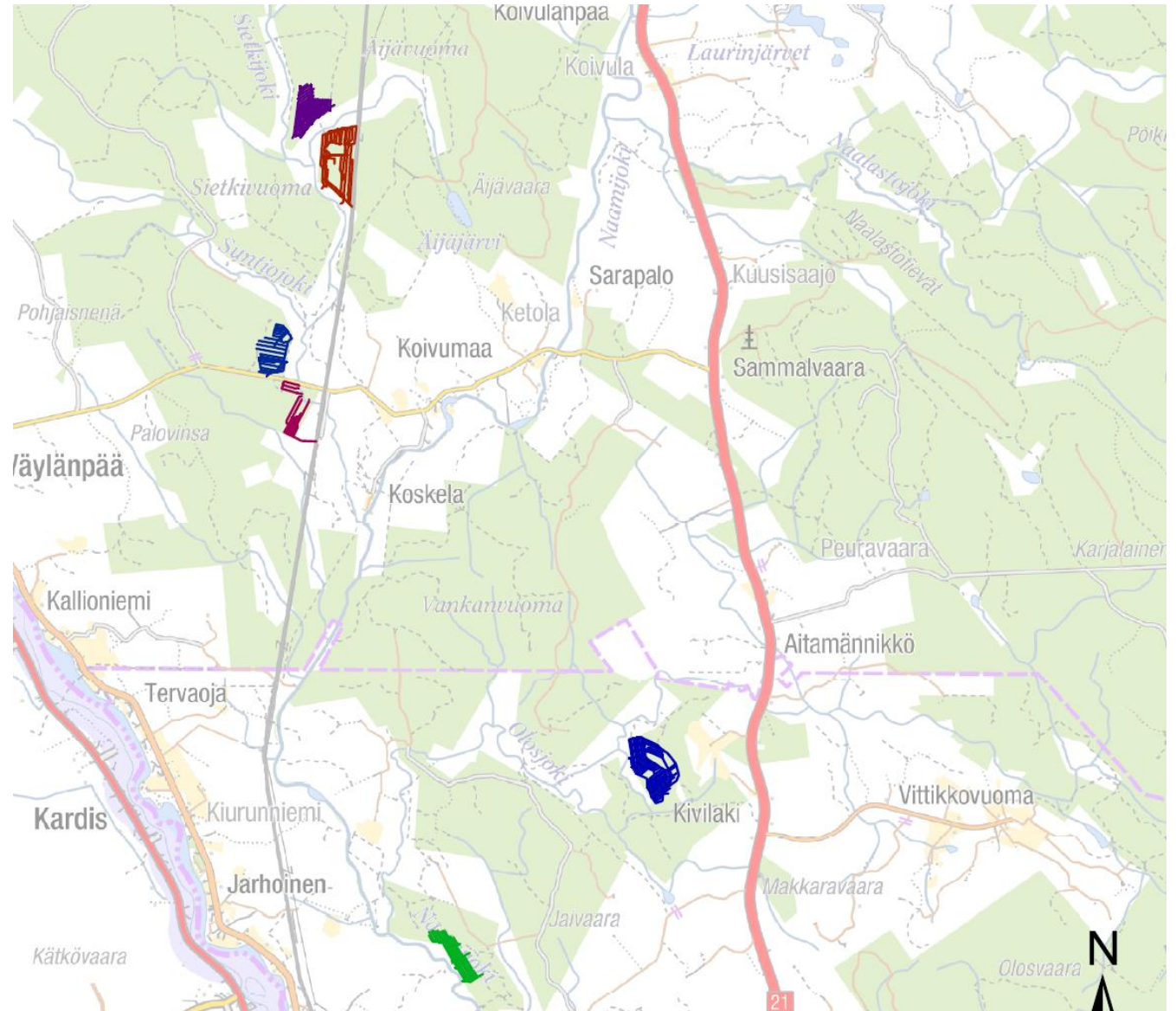


# Naamijoki

---

Kurusenjoki -> Sietkijoki ->  
Naamijoki

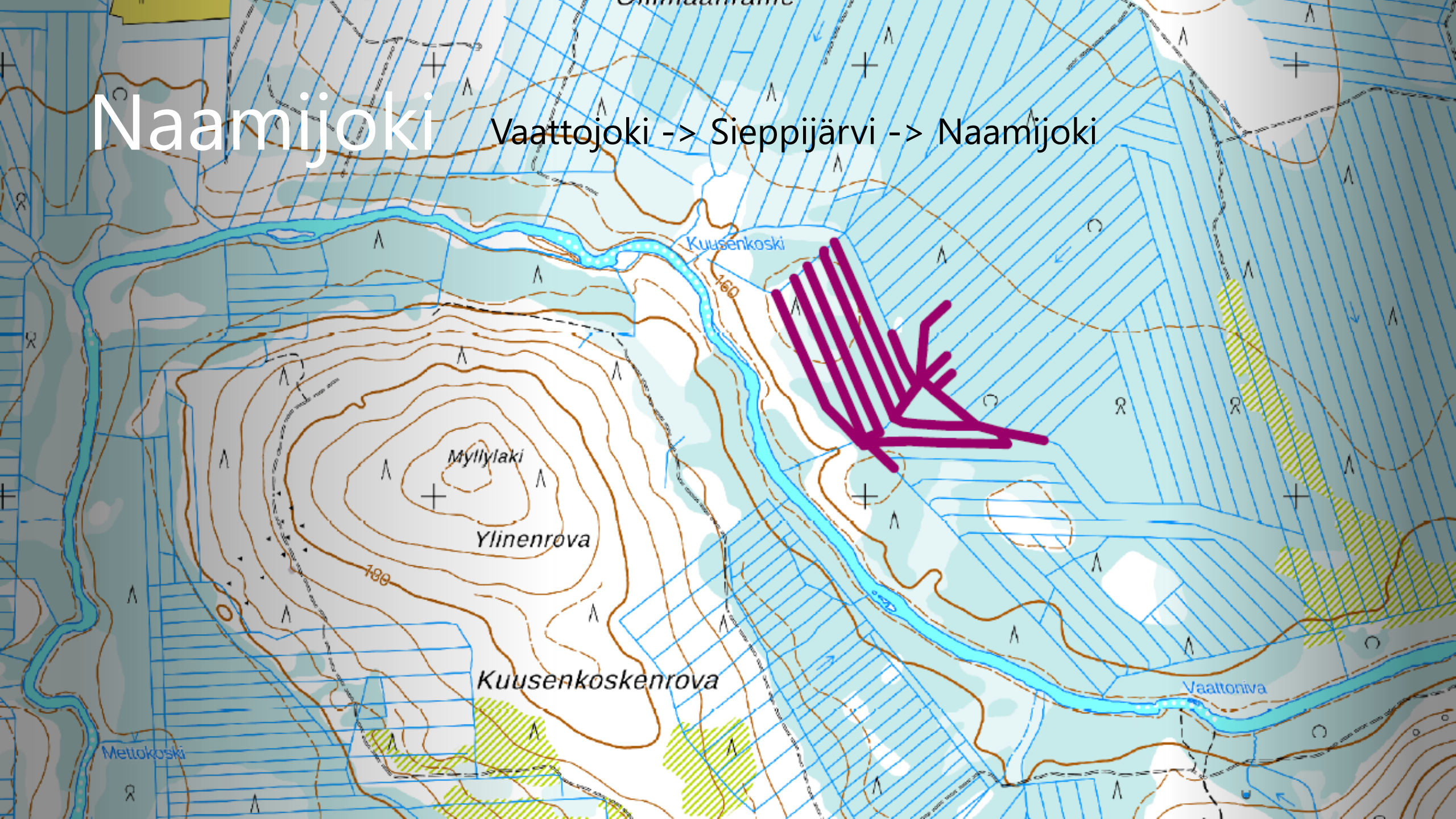
Olosjoki -> Naamijoki





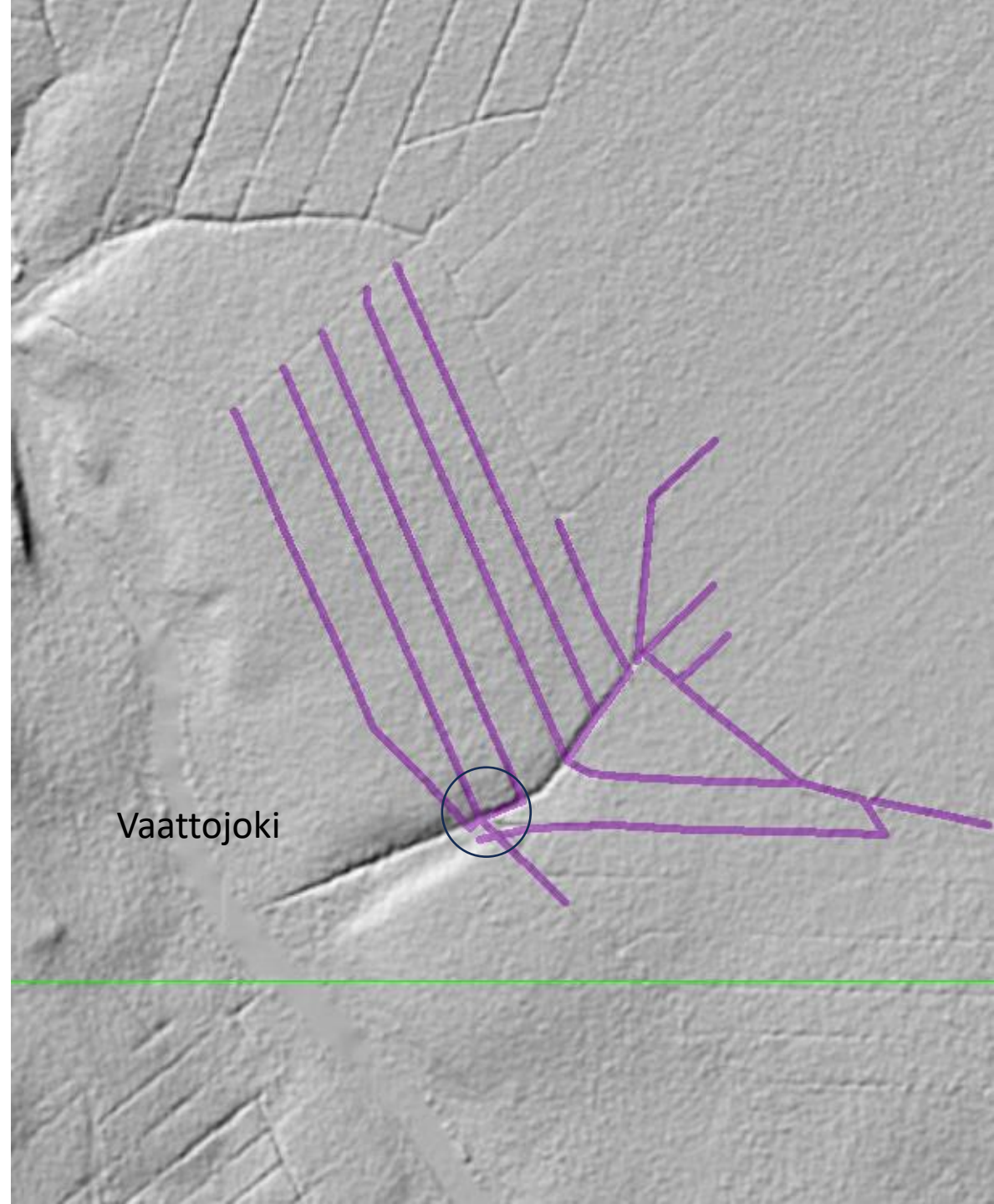
# Naamijoki

Vaattojoki -> Sieppijärvi -> Naamijoki





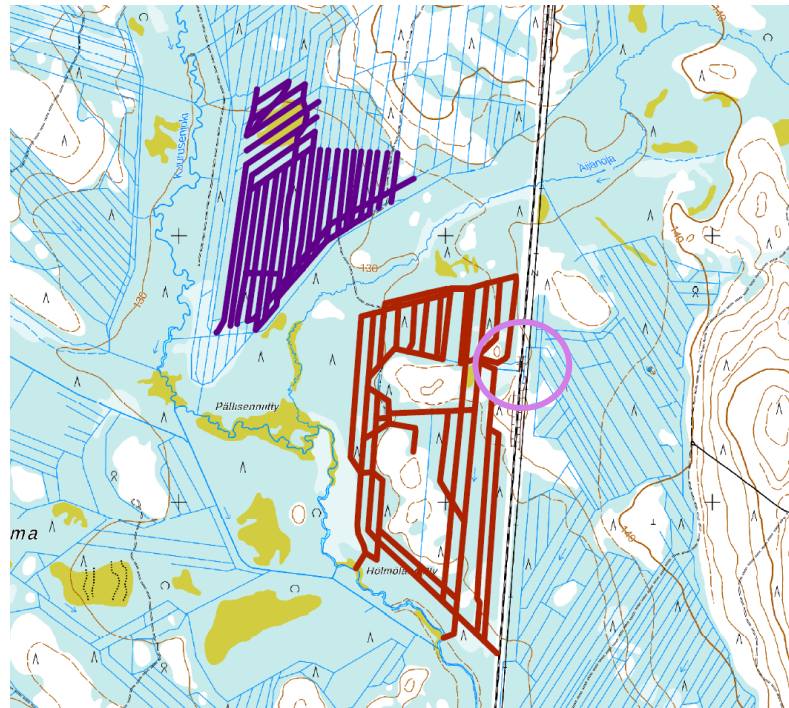
# Vaattojoki







Kurusenjoki



Sietkijoki



# Kurusenjoki & Sietkijoki

---



# Suntiojoki & Sietkijoki

Suntiojoki

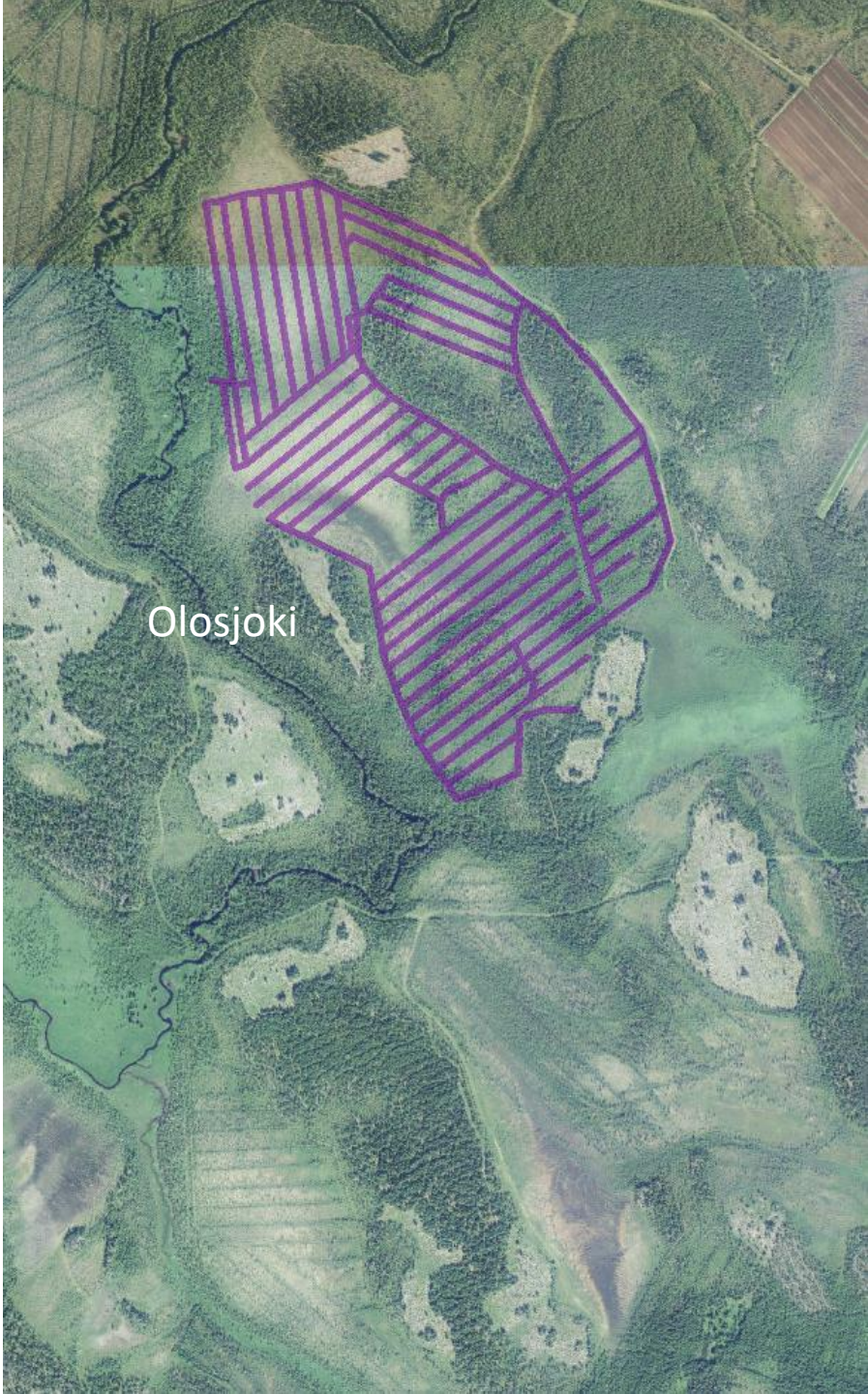
Sietkijoki

Laskeutusallas 20mx10m



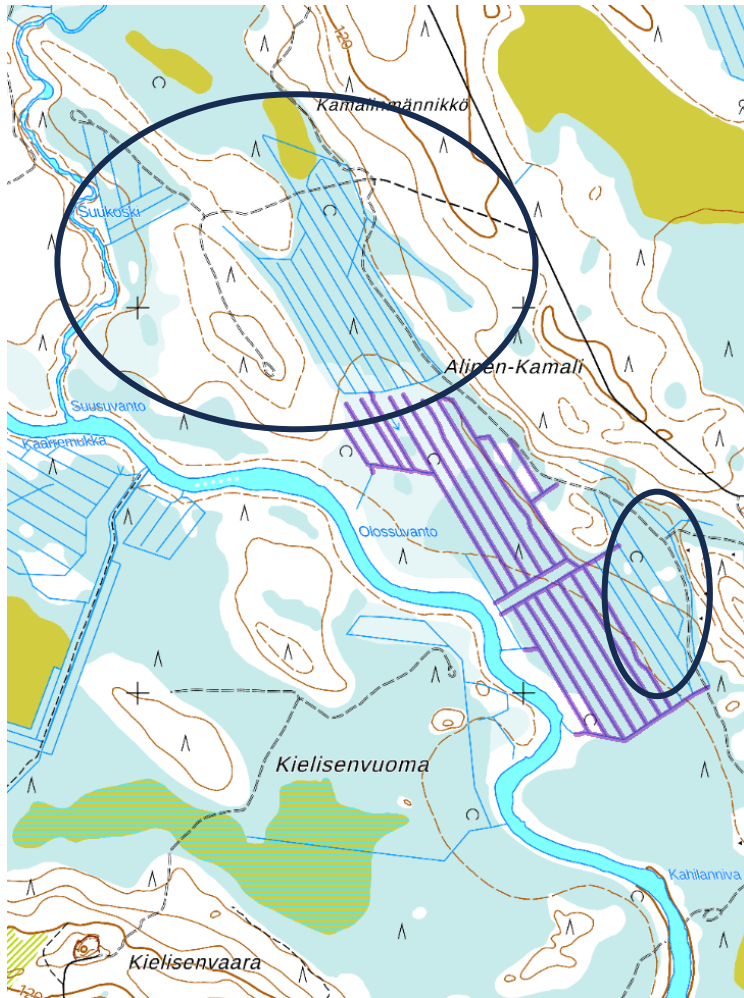


# Olosjoki



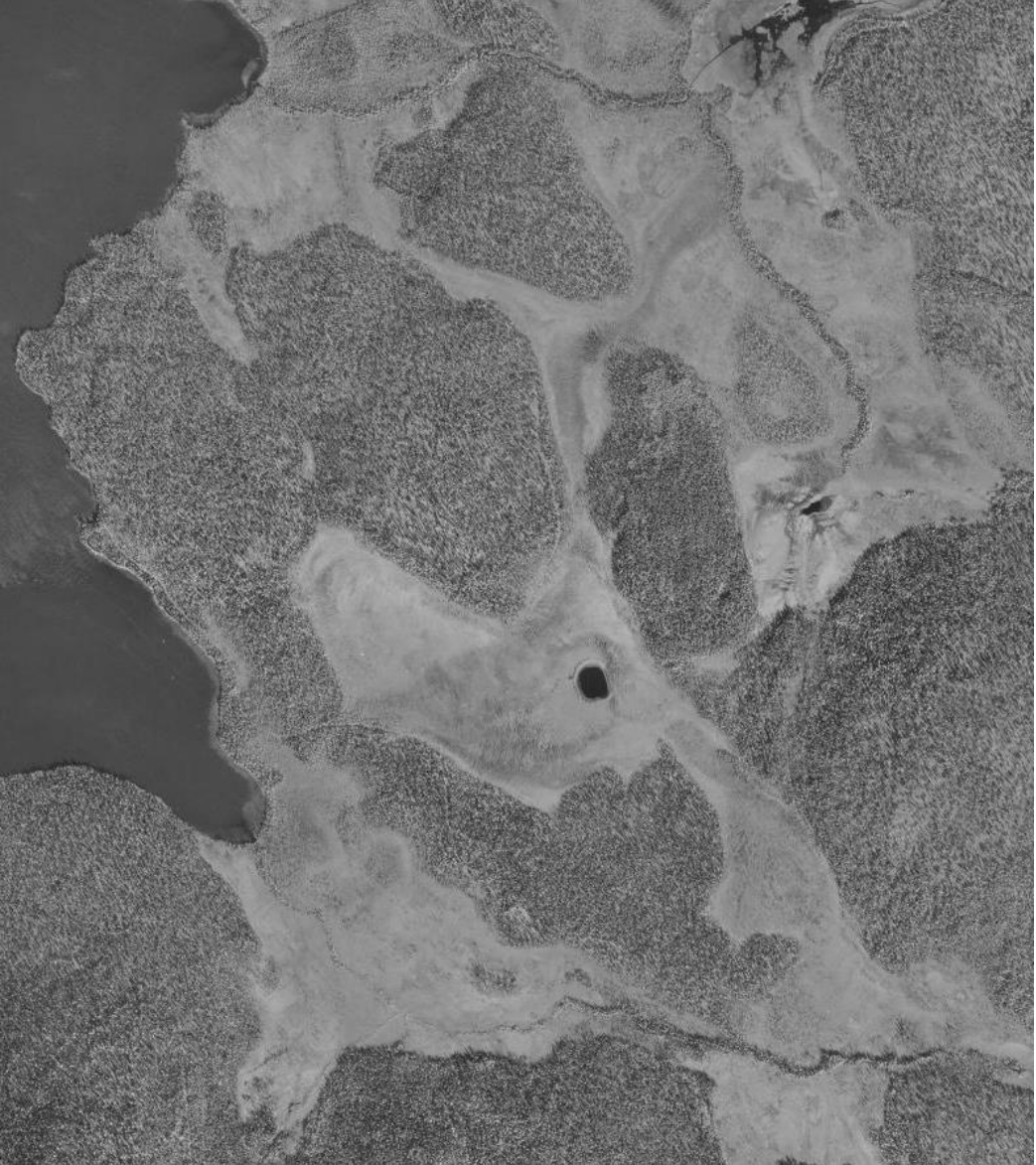


# Naamijoki





# Aalisjärvi

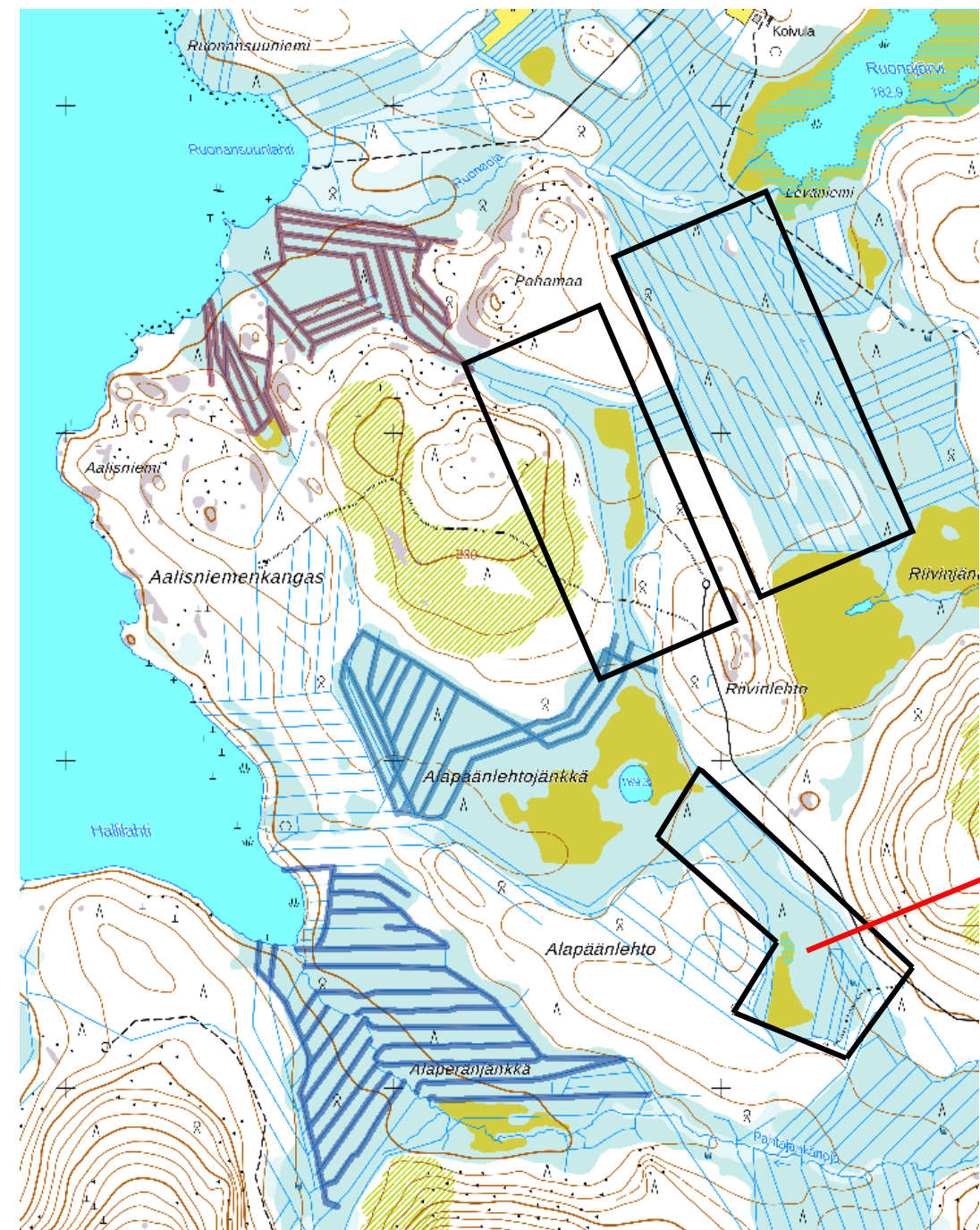


1954



2017



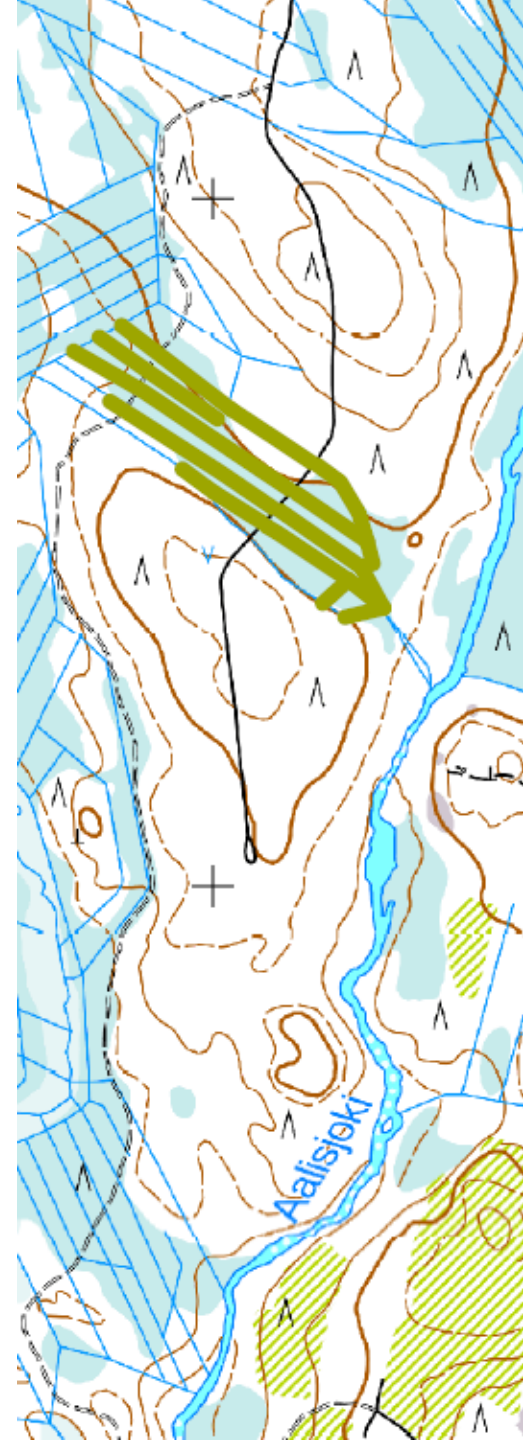
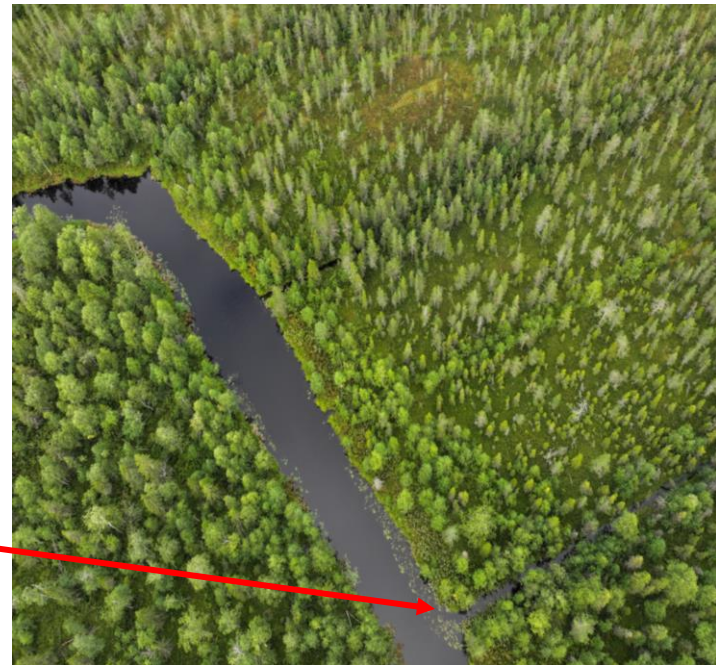
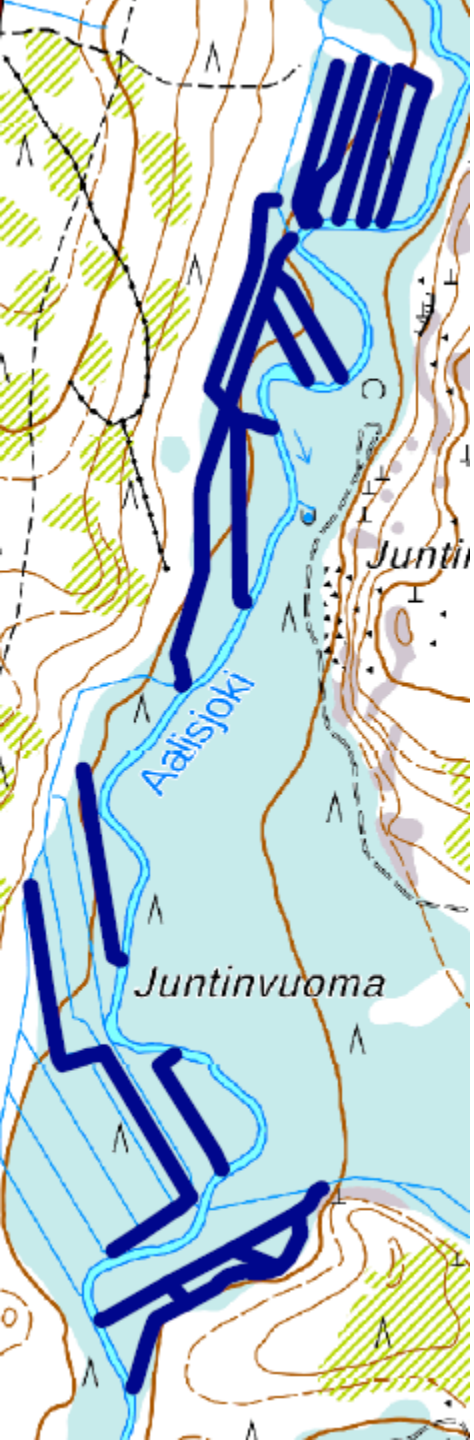








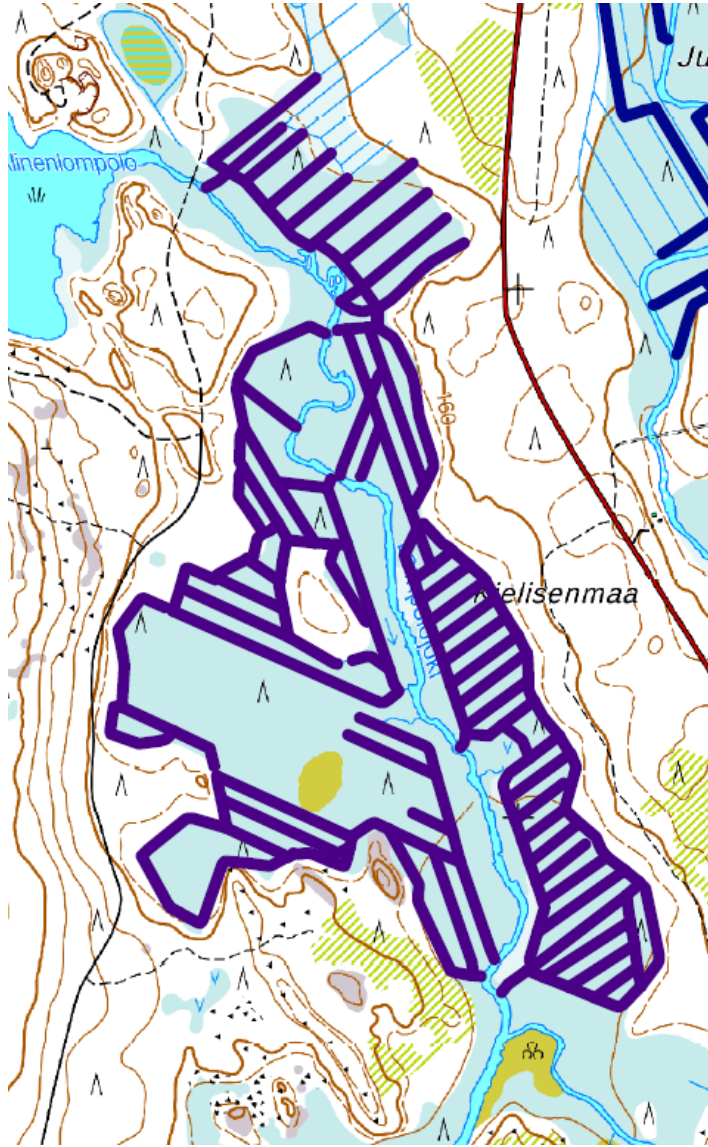
# Aalisjoki









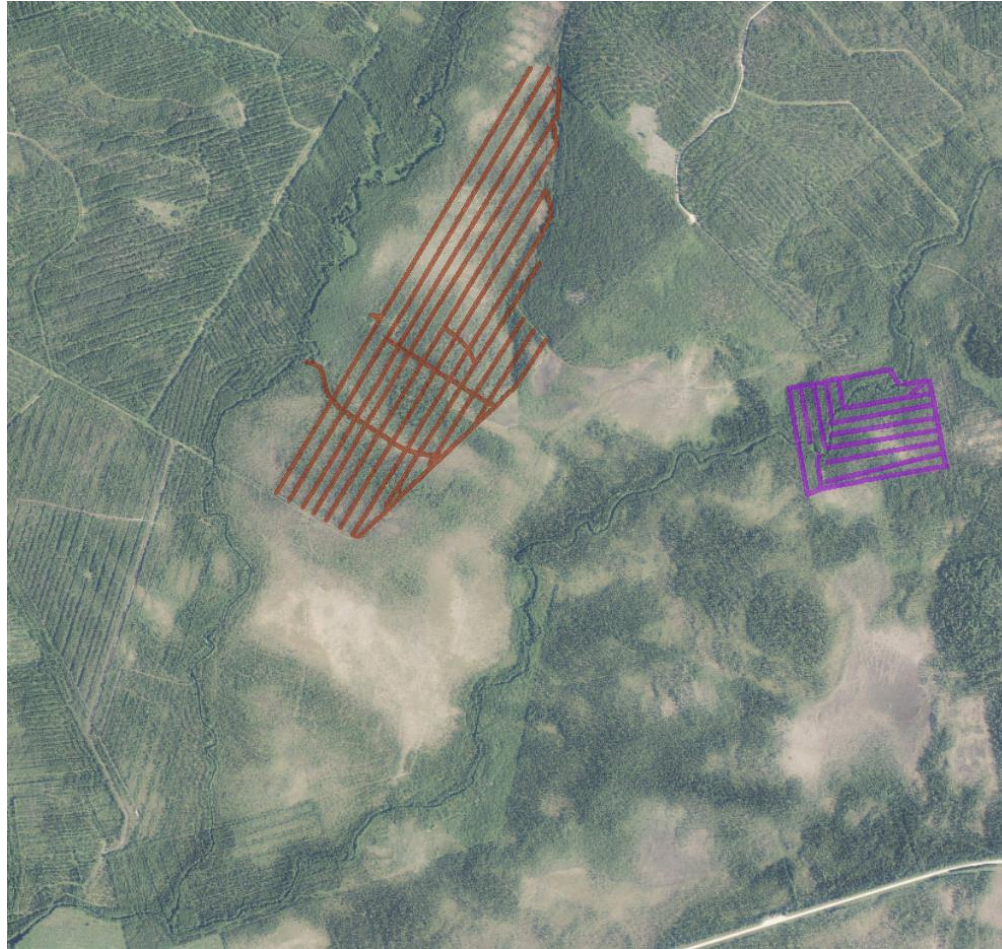


Lompolojoki -> Aalisjoki





Lylyjoki



Mellajoki





Kiitos mielenkiinnosta

