



Elinkeino-, liikenne- ja  
ympäristökeskus

# Käyttö- ja hoitosuunnitelman toteuttaminen käytännössä

Lapin kalatalouspäivät

Heikki Laitala

12.10.2023

# KHS:n toteuttaminen

- KL 33:2 § Alueellinen kalatalouden yhteistyöryhmä
  - Yhteistyöryhmä toimii elinkeino-, liikenne- ja ympäristökeskuksen ohjauksessa ja sen tehtävänä on tehdä esityksiä ja aloitteita kalastuksen järjestämisestä ja kalakantojen hoidosta.
- KL 39 § Käyttö- ja hoitosuunnitelman toimeenpanon valvonta
  - **Elinkeino-, liikenne- ja ympäristökeskus valvoo, että kalatalousalueen käyttö- ja hoitosuunnitelma toimeenpannaan.** Jos kalatalousalue laiminlyö suunnitelman toimeenpanon siten, että alueella olevan kalakannan tai -lajin elinvoimaisuus vaarantuu, elinkeino-, liikenne ja ympäristökeskus voi pidättäytyä maksamasta kalatalousalueelle 82 §:ssä tarkoitettuja varoja, kunnes toimeenpanoon on ryhdytty.
- KL 40 § käyttö- ja hoitosuunnitelman toimeenpano ja seuranta
  - ...Kalatalousalue ja kalastusoikeuden haltijat vastaavat suunnitelman toteuttamisesta siltä osin kuin suunnitelman toteuttaminen niitä koskee. Viranomaisten on otettava toiminnassaan huomioon kalatalousalueen käyttö- ja hoitosuunnitelman kalavarojen käyttöä ja hoitoa koskevat yleiset suuntaviivat.
  - ...Kalatalousalue, elinkeino-, liikenne- ja ympäristökeskus sekä alueellinen kalatalouden yhteistyöryhmä seuraavat suunnitelman toimeenpanon vaikutuksia ja tavoitteiden toteutumista. Elinkeino-, liikenne- ja ympäristökeskus on pyynnöstä oikeutettu saamaan kalatalousalueelta tietoja suunnitelman toteutumisesta.

# KHS:n toteuttaminen

- Suunnitelmat eroavat alueiden välillä
  - Ei yhtä oikeaa toteutustapaa, vaan alueelliset erityispiirteet määrittävät toimenpidetarpeet ja toteutustavat
- Tavoitteet
  - Tavoite: kotitarve- ja virkistyskalastus on suosittua alueen järvissä
  - Tavoite: Kaupallista kalastusta palvelevat rakenteet ovat toiminnan vaatimusten tasolla.
  - Tavoite: Keskusjärvellä harjoitetaan vakiintunutta kalastusmatkailutoimintaa
    - Toimenpide: Kehitetään tarvittaessa kalastusmatkailuun tarkoitettuja lupia
  - Tengeliöjoen retillä on vaeltava ja luontaisesti lisääntyvä sisävesien taimenkanta, joka kutee alueen virtavesissä. Sivuvesillä on edellytykset luontaisesti lisääntyvälle taimelle.
    - Toimenpide: Vaeltavan taimenkannan muodostumista tuetaan harkituilla istutuksilla. Luontaisesti lisääntyvälle taimenkannalle luodaan edellytyksiä virtavesikunnostuksilla koko kalatalousalueen vesillä.
- Aikataulutettu toimintasuunnitelma
  - Tavoitteista johdettujen toimenpiteiden aikatauluttaminen ja resurssointi
  - Suunnitelman toteutuksen seuranta

# KHS:n toteuttaminen

- Tavoitteet

KALASTUS	<b>Osatavoite 6</b>		
	<p><b>Kaupallisen kalastuksen houkuttelevuus ja toimintaedellytykset paranevat.</b></p> <p>Tavoitteena on, että alueella toimisi jatkossa noin 15 päätoimista (I-ryhmän) kaupallista kalastajaa ja aktiivisten II-ryhmän kalastajien määrä pysyisi vähintään ennallaan.</p> <p>Saaliiden osalta tavoitteena on tärkeimpien rannikkolajien vuotuisen saalistason nousu, vuosien 2010-2015 keskiarvon tasolle. Käytännössä tämä tarkoittaa kuhan osalta noin 35 tonnin vuosisaaliita ja ahvenella runsaan 10 tonnin ja siiällä vajaan 10 tonnin vuosisaaliita. Lisäksi tavoitteena on se, että vajaasti hyödynnettyjen lajien kuten särkikalojen ja kuoreen kalastus vakiintuu osaksi alueen kaupallista kalastusta.</p>	<p>Hylkeiden ja merimetsojen aiheuttamien haittojen vähentäminen (Osatavoite 1).</p> <p>Tirmon purkusataman käyttömahdollisuuksien laajentaminen. Kannustetaan vesialueiden omistajia vuokraamaan vesiä kaupalliseen kalastukseen (vrt. kaupalliseen kalastukseen hyvin soveltuvat alueet). Kalakantojen tila (Osatavoite 3).</p>	<p>Toteutumista mitataan (tilastoruudun 54) kalastajamäärien ja saaliiden perusteella.</p> <p>Toteutumista arvioidaan yhtenä kokonaisuutena.</p>

©Porvoon-Sipoon kalatalousalue

# KHS:n toteuttaminen

- Tavoitteet
  - Esimerkkinä järvitaimen Kuhmon kalatalousalueella

	Tavoite	Keinot & toimet
Kala- ja rapukannat	Luonnossa lisääntyvien järvitaimenkantojen palauttaminen prioriteettina vaellustaimenelle keskeiset reittikosket ( <b>kalataloudellisesti kunnostetut koskireiitit</b> )	Alla lueteltu osatavoitteita ja keinoja tälle Koskien uudelleen-kunnostukset: sora, poikaskivikot, emokalojen paikat kaikilla vedenkorkeuksilla. Kunnostusten laadun seuranta. Taimenen säännölliset kotiutusistutukset mäti, vk-poikaset
	5-v tavoitteena 0+ taimentätiheydet >20 yks/100 m <sup>2</sup> (korjaamaton) keskeisillä reittivesien koskilla (5)-10-v tavoitteena kutunousijat, ensimmäiset luonnon lisääntymisestä peräisin oleva taimenenpoikaset reittikoskilla 1-10-v tavoitteena pienempien jokien ja virtavesien tilan parantaminen ja taimenkantojen kotiuttaminen yleisesti kalatalousalueen vesiin	Kalastuksen säätely, alamitat, kalastusrajoitukset koskilla, ja järvialtailla Kohteiden kunnostus- ja uudelleen-kunnostustarpeen kartoittaminen edelleen, kohteiden priorisoinnit (kartta kohteiden tilasta) ja kunnostushankkeiden edistäminen
	<b>Tavoite</b>	<b>Suositus: saaliskiintiöinnit (max .2 harjusta vrk) harjuksen kalastuksen säätely ja mitoitus.</b> Tietyissä kohteissa alamitta nostettava 40 cm:n ja tehtävä kalapaikan profilointi. Harjuksen elinympäristövaatimusten huomioiminen kunnostuksissa, esim. nivamaisten virta-alueiden kunnostus.
	Vetovoimaiset harjuskannat virtavesissä	

# KHS:n toteuttaminen

- Tavoitteet

	Tavoite	Aika, v	Keinot	Mittarit
Kala- ja rapukannat	15 Tavoite Velvoitetarkkailun tuottamaa aineistoa hyödynnetään paremmin kalakantojen hoidon ja kalastuksen ohjauksessa	3-5 v	KHS:n tavoitteiden toteutumista seurataan velvoitetarkkailuaineistojen avulla	Velvoitetuloksia hyödynnetty paremmin KHS:n toimeenpanossa
	16 Tavoite Velvoitetarkkailun ulkopuolella olevien vesistöjen kalakantojen tila ja kalastuksen rakenne tunnetaan paremmin	1-5 v	Erillishankkeet mm. isompien järvien osalta: kalastus selvitykset, saaliit (Hauki, ahven, kuha, made, siika muikku), kalakantanäytteet kaupallisesti kiinnostavista lajeista, koeverkkokalastukset (Luke, hankkeet ym.). Ulkopuolisella rahoituksella.	Selvitysten ja tutkimusten tulokset ja raportit
	17 Tavoite Velvoite- ja kotiutusistutukset ns. järvitaimenen yleiskannoilla lopetetaan	5-10 v	Tutkimus- ja kehityshankkeiden edistäminen esim. selvitys alueen omien kantojen viljelystä/villinnäytämistä ja käyttäminen kotiutusistutuksissa (kalanhoitovelvoite, Luke ym.)	Istutuksissa käytetään paikallisia tai lähialueen kantoja
Kalastus	32 Tavoite Kalastusmatkailun vetovoima ja merkitys kasvaa lijoen kalatalousalueella	1-10 v	Matkailukalastukselle ja kalastusmatkailulle soveltuvien alueiden määrittäminen, kalastuksen säätely ja ohjaus erityisesti kalastusmatkailulle tärkeillä kohteilla. Viestintä ja tiedottaminen kalapaikoista ja -luvista. Parannetaan kalastuslupien saatavuutta (verkkokauppa) ja lisätään yhteislupien määrää. Profiloidaan tiettyjen kalastuskohteiden kalastuksen säätelyä ja lupatuotteita painottaen kalastusmatkailun näkökulmaa (= kohteita, joissa kalastajien määrää rajoitettu, saalisvarmuus erinomainen ja hyvät mahdollisuudet saada suurikokoisia kalayksilöitä, esim. harjuksen, hauen ja jopa lohien pyydystä- ja päästä kalastuskohteet )	Luvanmyynnin kasvu, kalatalousalueen ulkopuolelta tulevien kalastajien oden kasvu, kalastusmatkailuun liittyvän yritystoiminnan lisääntyminen.

©Ijoen kalatalousalue, EF Ahma

# KHS:n toteuttaminen

- Toimenpiteet

Elinympäristöt				
Selvitetään alueen virtavesien tilaa ja kunnostustarpeita harjuksen, taimenen ja lohen elinympäristövaatimuksien näkökulmasta, inventoinnit ja suunnitelmat	1-5 v	osakaskunnat, Metsähallitus	Kalatalousalue, PP-ELY,	ELY-keskuksella vastuu kunnostustietojen keräämisen koordinoinnista
Harjuksen kalastuksen säätely				
Harjuksen kalastuksen ohjaus ja säätely (kiintiöt, alamitat, pilkkikiellot suvannoissa ym.)	1-10-v	Kalatalousalue, osakaskunnat, Metsähallitus	LAP-ELY	
Selvitetään harjusistutusten tuottoa jokialueilla				
Poikasmerkinnät, harjusaineistojen keruu ym.	1-10 v	PVO-Vesivoima,	Kalatalousalue, osakaskunnat	
Järvitaimenkantojen tila				
Selvitetään järvitaimenkantojen tilaa ja vaelluskäyttäytymistä järvitaimenen kannalta keskeisillä alueilla	Aika	Vastuutaho	Yhteistyötaho	Huomioitavaa
	1-10 v	Kalatalousalue, osakaskunnat, Metsähallitus	LAP-ELY	Erillishankkeena
Hoitokalastushankkeet rehevöityneissä järvissä				
Hoitokalastuksia tarpeen mukaan, esim Tyräjärvellä	1-10 v	Osakaskunnat	Kalatalousalue, LAP-ELY	Erillishankkeena

©Ijoen kalatalousalue, EF Ahma

# KHS:n toteuttaminen

- Seuranta
  - Seuranta on välttämätön osa tavoitteellista kalavarojen käyttöä ja hoitoa
  - Käyttö- ja hoitosuunnitelmassa asetetut tavoitteet ja paikalliset olosuhteet määrittävät seurantarpeet sekä tiedon tarkkuuden ja luotettavuuden tason
  - KHS:n tavoitteista johdetut toimenpiteet ja näihin liittyvä toteutumisen seuranta
  - Mitä yksityiskohtaisempia tavoitteet ja toimenpiteet ovat, sitä paremmin ne ovat seurattavissa
    - Usein oleellista on seurata kalastajamäärää, pyynnin määrää, kalasaaliin määrää ja koostumusta sekä tärkeimpien kalakantojen tilaa





# KHS:n toteuttaminen

- Seuranta

- Seuranta on välttämätön osa tavoitteellista kalavarojen käyttöä ja hoitoa
- Esimerkkinä järvitaimen Kuhmon kalatalousalueella

	Tavoite	Keinot & toimet	Mittarit
Kala- ja rapukannat	Luonnossa lisääntyvien järvitaimenkantojen palauttaminen prioriteettina vaellustaimenelle keskeiset reittikosket ( <b>kalataloudellisesti kunnostetut koskireiitit</b> )	Alla lueteltu osatavoitteita ja keinoja tälle Koskien uudelleen-kunnostukset: sora, poikaskivikot, emokalojen paikat kaikilla vedenkorkeuksilla. Kunnostusten laadun seuranta. Taimenen säännölliset kotiutusistutukset mäti, vk-poikaset	0+ taimenten yksilötiheys
	5-v tavoitteena 0+ taimentitiheydet >20 yks/100 m <sup>2</sup> (korjaamaton) keskeisillä reittivesien koskilla (5)-10-v tavoitteena kutunousijat, ensimmäiset luonnon lisääntymisestä peräisin oleva taimenenpoikaset reittikoskilla	Kalastuksen säätely, alamitat, kalastusrajoitukset koskilla, ja järvialtailla Kohteiden kunnostus- ja uudelleen-kunnostustarpeen kartoittaminen edelleen, kohteiden priorisoinnit (kartta kohteiden tilasta) ja kunnostushankkeiden edistäminen	Kutua havainnoitu, kutukuoppia löytyy, sähkökalastuksessa 0+ poikasia
	1-10-v tavoitteena pienempien jokien ja virtavesien tilan parantaminen ja taimenkantojen kotiuttaminen yleisesti kalatalousalueen vesiin		Toteutuneet hankkeet ja seurantaraportit
	<b>Tavoite</b>	<b>Suositus: saalisikiintiöinnit (max .2 harjusta vrk) harjuksen kalastuksen säätely ja mitoitus.</b> Tietyissä kohteissa alamitta nostettava 40 cm:n ja tehtävä kalapaikan profilointi. Harjuksen elinympäristövaatimusten huomioiminen kunnostuksissa, esim. nivamaisten virta-alueiden kunnostus.	Kalastussäännöt, alamitat, kunnostukset
	Vetovoimaiset harjuskannat virtavesissä		

©Kuhmon kalatalousalue, EF Ahma

# KHS:n toteuttaminen

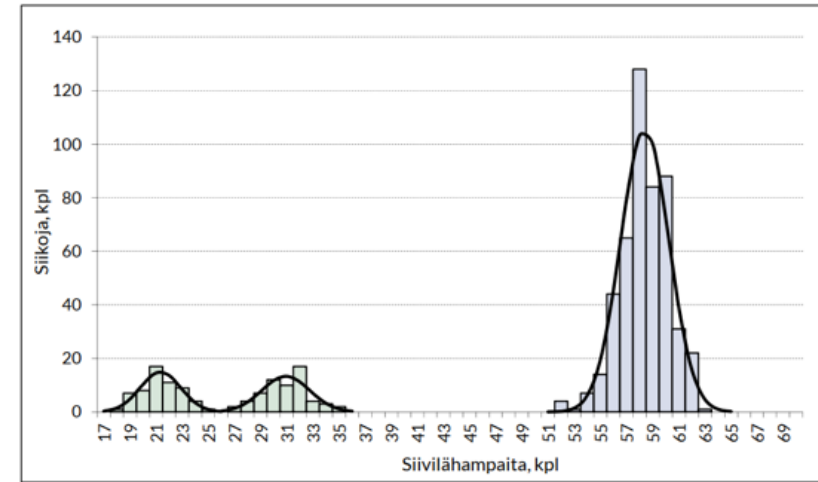
- Seuranta

- Seuranta on välttämätön osa tavoitteellista kalavarojen käyttöä ja hoitoa
- Esimerkkinä järvitaimen Kuhmon kalatalousalueella

	Tavoite	Keinot & toimet	Mittarit
Kala- ja rapukannat	Luonnossa lisääntyvien järvitaimenkantojen palauttaminen prioriteettina vaellustaimenelle keskeiset reittikosket ( <b>kalataloudellisesti kunnostetut koskireiitit</b> )	Alla lueteltu osatavoitteita ja keinoja tälle Koskien uudelleen-kunnostukset: sora, poikaskivikot, emokalojen paikat kaikilla vedenkorkeuksilla. Kunnostusten laadun seuranta. Taimenen säännölliset kotiutusistutukset mäti, vk-poikaset	0+ taimenten yksilötiheys
	5-v tavoitteena 0+ taimentitiheydet >20 yks/100 m <sup>2</sup> (korjaamaton) keskeisillä reittivesien koskilla (5)-10-v tavoitteena kutunousijat, ensimmäiset luonnon lisääntymisestä peräisin oleva taimenenpoikaset reittikoskilla	Kalastuksen säätely, alamitat, kalastusrajoitukset koskilla, ja järviältäilla Kohteiden kunnostus- ja uudelleen-kunnostustarpeen kartoittaminen edelleen, kohteiden priorisoinnit (kartta kohteiden tilasta) ja kunnostushankkeiden edistäminen	Kutua havainnoitu, kutukuoppia löytyy, sähkökalastuksessa 0+ poikasia
	1-10-v tavoitteena pienempien jokien ja virtavesien tilan parantaminen ja taimenkantojen kotiuttaminen yleisesti kalatalousalueen vesiin		Toteutuneet hankkeet ja seurantaraportit
	<b>Tavoite</b>	<b>Suositus: saalisikiintiöinnit (max .2 harjusta vrk) harjuksen kalastuksen säätely ja mitoitus.</b> Tietyissä kohteissa alamitta nostettava 40 cm:n ja tehtävä kalapaikan profilointi. Harjuksen elinympäristövaatimusten huomioiminen kunnostuksissa, esim. nivamaisten virta-alueiden kunnostus. Kalastussäännöt, alamitat, kunnostukset	
	Vetovoimaiset harjuskannat virtavesissä		

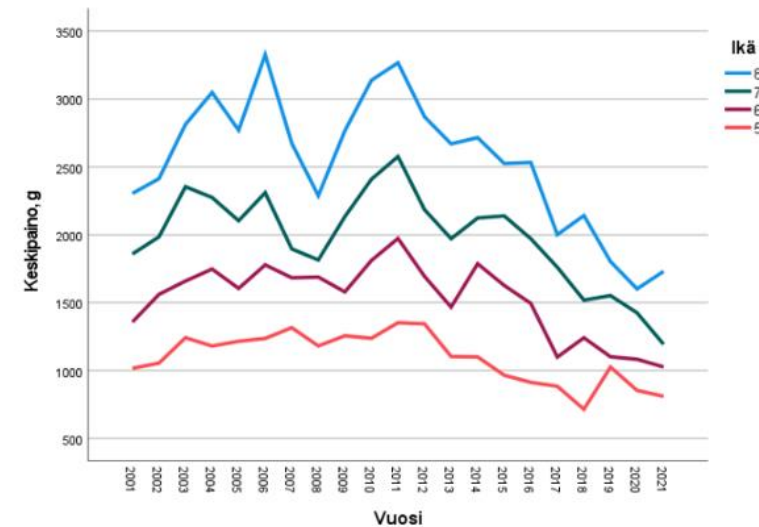
# KHS:n toteuttaminen

- Seuranta, mm.
  - Saalisnäytteet
    - Saaliin rakenne, mitä kalaa vesistöstä poistetaan kalastamalla
    - Saaliskalojen kunto, sukupuoli ja sukukypsyys
    - Loistutkimukset
    - Merkinnät, esim. taimenen rasvaevä
  - Iän ja kasvun määrittäminen
    - Mikä on kalojen kasvunopeus
    - Minkä ikäisinä ne tulevat pyydetyiksi
    - Tukea kalastuksen vaikutusten arviointiin ja ohjauksen tarpeisiin



Kuva 76. Siikojen siivilähampasmäärän jakauma Kitisessä vuosina 2010-2014 ( $N_{\text{siika}} = 119$ ,  $N_{\text{peled}} = 489$ ). Siniharmaat pylväät ovat peledjä.

©Kemijoki Oy, Ahma ympäristö, 2016

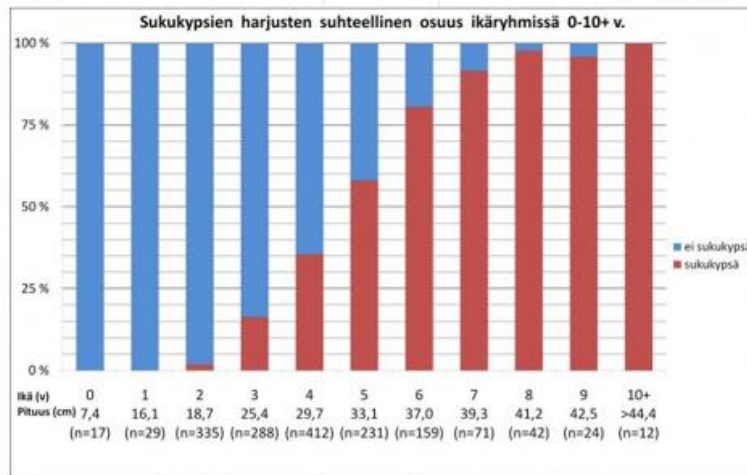


Kuva 11. Inarijärvestä vuosina 2001–2021 pyydettyjen 5–8-vuotiaiden näytetaimenter keskipainon kehitys.

©Luonnonvarakeskus, Luonnonvara- ja biotalouden tutkimus 94/2022

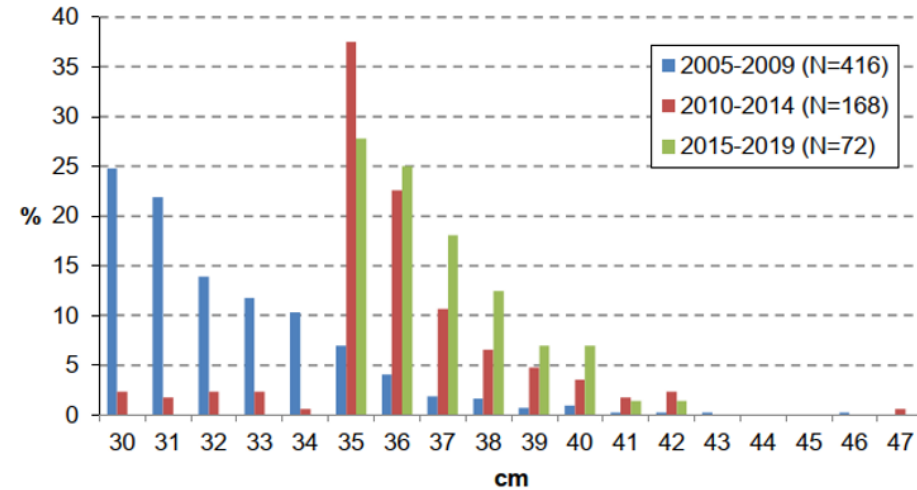
# KHS:n toteuttaminen

- Seuranta, mm.
  - Saalisnäytteet
  - Iän ja kasvun määrittäminen
  - Ekologinen kestävyys



Kalojen sukukypsyyksiän määrittämisessä käytetyn ns. 50 %:n säännön (puolet ikäryhmän yksilöistä on sukukypsia) mukaan Pohjois-Suomen harjukset saavuttavat kutuvalmiuden aikaisintaan 5-vuotiaana ja keskimäärin 33 cm:n pituisina. Sen sijaan 100 %:n säännön mukaan harjukset olisivat kutukypsia vasta 7-8 ikävuoden jälkeen ja ylittyään 37-41 cm:n pituuden.

©A. Savikko, Suomen kalakirjasto



**Kuva 6-22.** Tarkkailujaksolla 2015-2019 (N=72) sekä vertailuna jaksoilla 2005-2009 (N=416) ja 2010-2014 pyydettyjen näytemääräisten pituusluokat (% -osuus näytemäärästä).

©EF Ahma Oy, PVO-Vesivoima Oy, 2020

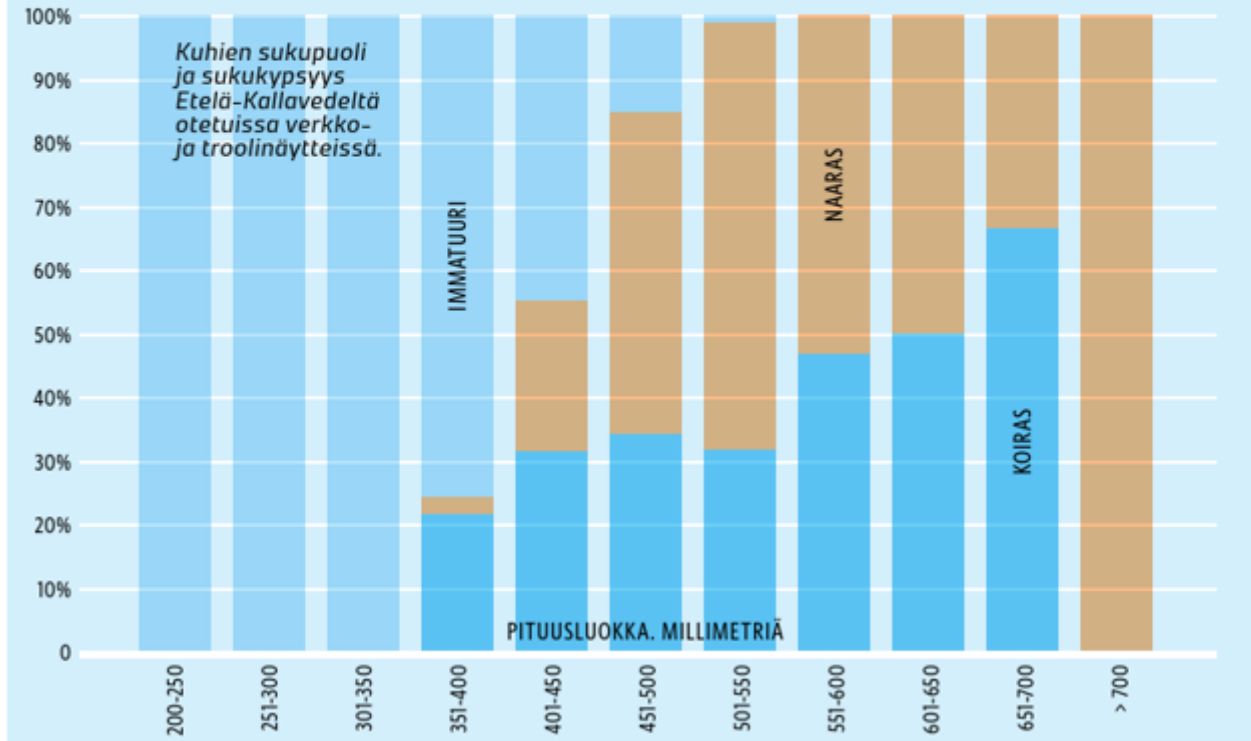
# KHS:n toteuttaminen

- Seuranta, mm.
  - Saalisnäytteet
  - Iän ja kasvun määrittäminen

## Esimerkki saalisnäytteestä

*Etelä-Kallavedeltä kerättiin 2000-luvun alussa kuhanäytteitä verkko- ja troolisaaliista. Tavoitteena oli selvittää kuhan kasvunopeutta ja sukukypsyyttä kalastuksen ohjauksen taustatiedoksi. Kalastajat mittasivat kalat, määrittivät jokaisesta yksilöstä sukupuolen, ottivat suomunäytteen ja pakastivat pään. Päästä kaivettiin otoliitit eli*

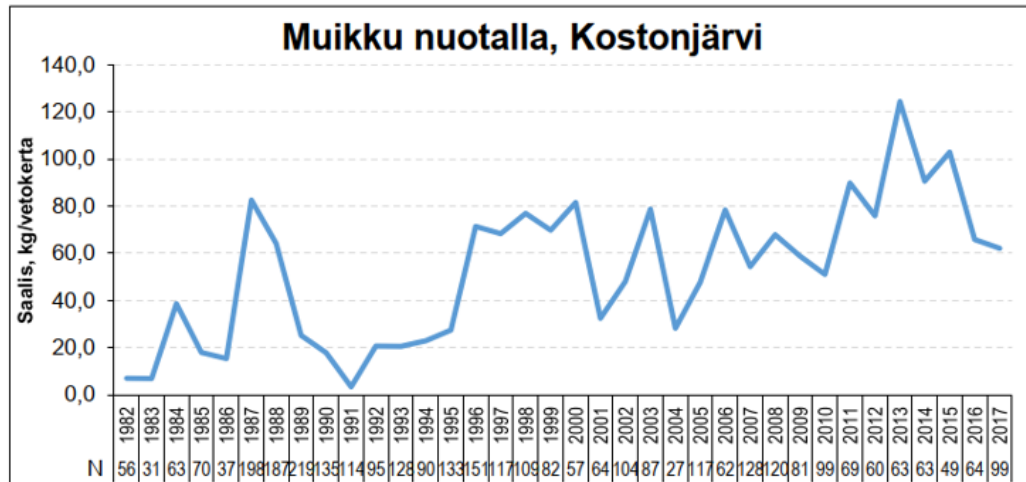
*kuuloluut iänmäärittystä varten. Saalisnäytteessä alle 40 senttimetrin mittaisista kuhanaaraista vain pieni osa oli sukukypsiä. Pituusluokassa 40-45 senttimetriä noin puolet kaloista ei ollut vielä saavuttanut sukukypsyyttä, eli kyseiset yksilöt olivat immatuureja. Tulokset osoittavat, että "vähintään yhden kutukerran periaate" ei toteudu, jos kuhan alamitta on 42 senttimetriä ja verkkokalastuksessa käytetään 45 millimetrin solmuväliä, joka pyydystää tehokkaasti jo 41 sentin kuhia.*



Toim. Salminen, Böhling 2019. Kalavarojen käyttö- ja hoito. Luonnonvarakeskus

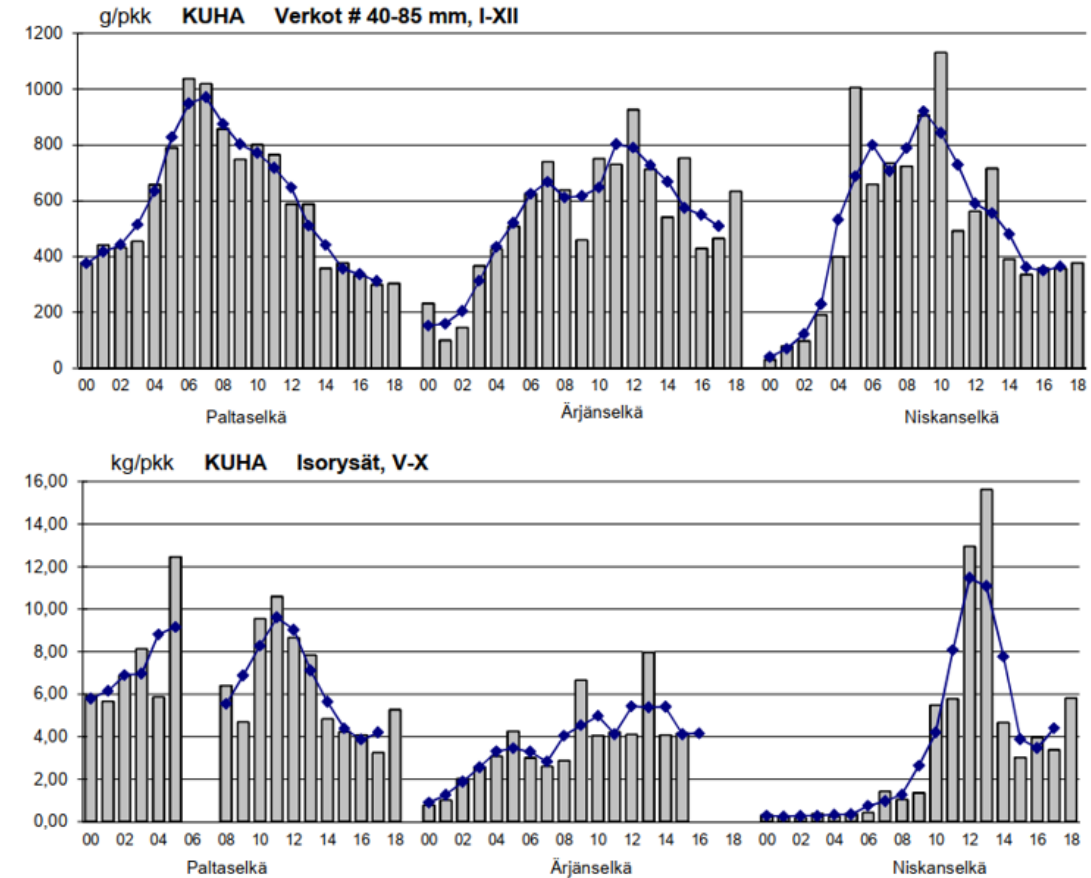
# KHS:n toteuttaminen

- Seuranta, mm.
  - Kirjanpitokalastus
    - Yksikkösaalistietoa kalastuksen kohteena olevista lajeista
    - Suhteellinen runsauden vaihtelu
    - Vapaa-ajan ja kaupallinen kalastus
    - Pitkään jatkuvaa, vakioitua



Kuva 6-10. Muikun yksikkösaalis nuotakalastuksessa (kg/vetokerta) Kostojärvellä vuosina 1982–2012 (N = vetokertojen määrä).

©PVO-Vesivoima Oy, EF Ahma Oy

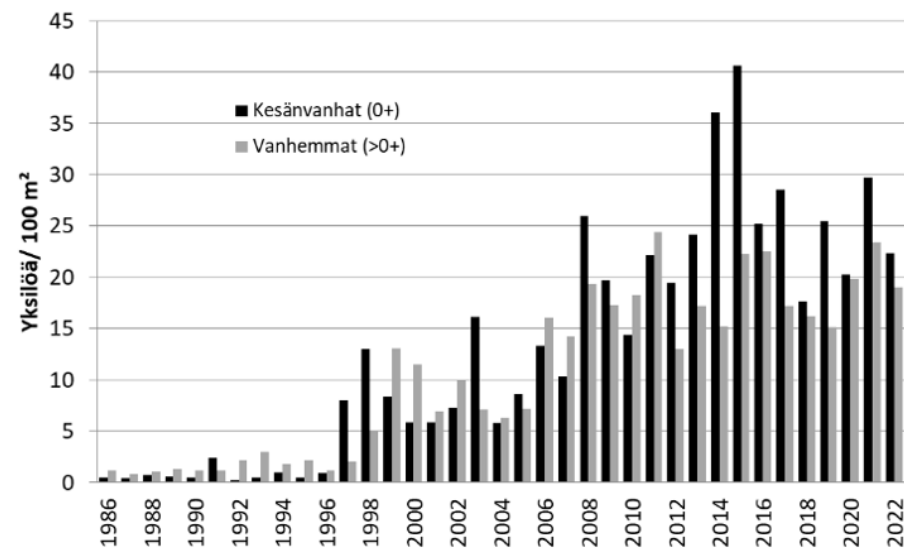


Kuva 7 Pyydyskokukertakahtainen kuhasaalis (g/pkk, kg/pkk) vuosiarvoina (pylväs) ja kolmen vuoden liukuvina keskiarvoina (viiva) Oulujärvellä v. 2000–2018. Isorysät Paltaselällä harvoja ja Ärjän- sekä Niskanselällä tiheitä.

©Pöyry Finland 2019

# KHS:n toteuttaminen

- Seuranta, mm.
  - Sähkökoekalastus
    - Yleisin matalien virtavesien kalaston tutkimuksessa
      - Esim. taimenen ja lohen poikastiheydet
  - Koeverkkokalastus
    - Kalakantojen runsauden arvioinnissa
      - Mitä kalalajeja alueella esiintyy
      - Mitkä ovat kalalajien keskinäiset runsaussuhteet
      - Millainen on kunkin lajin kokojakauma
      - Muuta aineistoa, valikoimaton saalisnäyte, vierasainemääritykset
      - Toteutus mahdollista osin talkootyönä



Kuva 2.6. Lohen jokipoikasten (kesänvanhat ja vanhemmat) keskimääräiset tiheydet Tornionjoessa 1986–2022 (yhdistetyt tulokset Suomen ja Ruotsin sähkökalastuksista). Huomioitavaa on, että korkea vesi esti vuonna 2016 sähkökalastuksen suurimmassa osassa alempaa rajajokea ja Lainionjokea.  
©Luonnonvarakeskus

# KHS:n toteuttaminen

- Seuranta, mm.
  - Kalastuksen ja kalastajien tutkimus
  - Kalastuskysely/-tiedustelu
  - Kalastajien määrä, kalastuksen rakenne ja kalastusaktiivisuus sekä esimerkiksi kokonaissaaliit kalalajeittain ja pyydyksittäin
  - Eri kalastajaryhmien tavoittaminen
    - Kalastuslupiin perustuva, väestörekisteri, kalastonhoitomaksurekisteri, kiinteistötiedot
      - Luvan ostajan tiedot
      - Tietosuoja-asiat
        - Tietosuoja-asetus 13 art.: ...rekisterinpitäjän tulee toimittaa rekisteröidylle tieto käsittelyn tarkoituksesta ja oikeusperuste
    - Postikysely / sähköinen kysely
  - Kaupallinen kalastus
    - V. 2024 alusta kaupallisen kalastuksen saaliit ilmoitettava ELY-keskukselle.
    - Ilmoitusvelvollisuuden laiminlyönti sanktioitu (KL 90 § & 118 §)



# KHS:n toteuttaminen

- Seuranta, mm.
  - Kalastuksen ja kalastajien tutkimus
    - Muita kalastuksen seurantaan liittyviä menetelmiä mm.
      - Myytyjen kalastuslupien määrän seuranta
      - Saalispalautteen keräys kalastusluvan lunastaneilta
        - Esim. sähköisesti
        - Pakollinen saalispalautte
        - Panttijärjestelmä
      - Omakala
        - Jossain vaiheessa saatavilla tietoja
          - Raportointityökalujen kehitys v. 2024
          - Tietoja saatavissa todennäköisesti vesistöittäin (joki, järvi)
          - Uhanalaisten kalojen ilmoitusrekisteri

**Esimerkki internetkyselystä**

Kainuun kalatalouskeskus hyödynsi keväällä 2017 Maptionnaire-kyselytyökalua Oulujärven kuhan kutupaikkojen kartoittamisessa. Kuha on noussut järven taloudellisesti merkittävämmäksi kalalajiksi, joten sen luontainen lisääntyminen halutaan turvata. Kalatalouskeskuksen mukaan kysely tuotti arvokasta tietoa kuhan lisääntymis-

**KUHAN KUTUPAIKKAKYSELY OULUJÄRVELLÄ**

Kuhan kutupaikkojen merkitseminen kartalle  
Siirtäkää sininen merkki haluamaanne kohtaan ja painakaa vihreää hyväksymispainiketta. Tämän jälkeen voitte lisätä uuden merkinnän karttaan samalla tavalla. Kun olette merkinneet kaikki kutupaikat, painakaa nuolen kärkeä. Aloita painamalla tästä.

**Lopuksi vielä muutama täydentävä kysymys ja mahdollisuus kommentoimiseen.**

**Oma taustanne?**  
 Kaupallinen kalastaja  
 Vapaa-ajankalastaja  
 Vesialueen omistajan edustaja (osakaskunta)

**Perustuuko karttaan merkitsemänne kuhan kutupaikan määrittys?**  
 Kalastuksen yhteydessä hankittuun omaan tietoon  
 Ns. perimätietoon  
 Muilta kalastajilta kuultuun tietoon

**Jos Oulujärvessä olisi tarvetta säädellä kuhan kalastusta, niin mitä toimenpiteitä suosittelisitte?**  
 Pyyntimittojen säätely  
 Rauhoitukset  
 Pyydysten koko- ja käyttörajoitukset  
 Kalastusrajoitukset (esim. verkon silmäkokorajoitusten muuttaminen, saaliskiintiön asettaminen tms.)

**Jos Oulujärvellä rauhoitettaisiin kuha kudun ajaksi, niin mikä olisi mielestänne paras tapa?**  
 Kiertävä rauhoitus (esim. yksi kutualue/kesä)  
 Kaikkien kutualueiden rauhoitus  
 Koko järven kuhan kalastuksen rauhoitus

**Tulisiko mahdollisen kuturauhoituksen koskea?**  
 Kattisalakastusta  
 Rysäkalastusta  
 Verkkokalastusta  
 Viehekalastusta yleiskalastusoikeudella (kalastonhoitomaksu/1 viehe/ kalastaja)  
 Viehekalastusta vedenomistajan luvalla (Oulujärven viehelupa tai osakaskuntien luvat)



Toim. Salminen, Böhling 2019. Kalavarojen käyttö- ja hoito. Luonnonvarakeskus

# KHS:n toteuttaminen

- Kalastuksen ohjaus ja säätely
  - Osa tavoitteellista kalavarojen käyttöä ja hoitoa

## Suosituksset kalastuksen säätelystä Kuhmon kalatalousalueella 2022-2031

### Pyyntimitat ja saaliskiintiöt

#### Taimen

- Rasvaeväleikattu taimen 50 cm
- Rasvaevällinen järvitaimen kokonaan rauhoitettu vuodesta 2023 alkaen

	Tavoite
ukannat	Luonnossa lisääntyvien järvitaimenkantojen palauttaminen prioriteettina vaellustaimenelle keskeiset reittikosket ( <b>kalataloudellisesti kunnostetut koskireiitit</b> )
	5-v tavoitteena 0+ taimentetiheydet >20 yks/100 m <sup>2</sup> (korjaamaton) keskeisillä reittivesien koskilla (5)-10-v tavoitteena kutunousijat, ensimmäiset luonnon lisääntymisestä peräisin oleva taimenenpoikaset reittikoskilla
	1-10-v tavoitteena pienempien jokien ja virtavesien tilan parantaminen ja taimenkantojen kotiuttaminen yleisesti kalatalousalueen vesiin

### Kalastus verkoilla kielletty

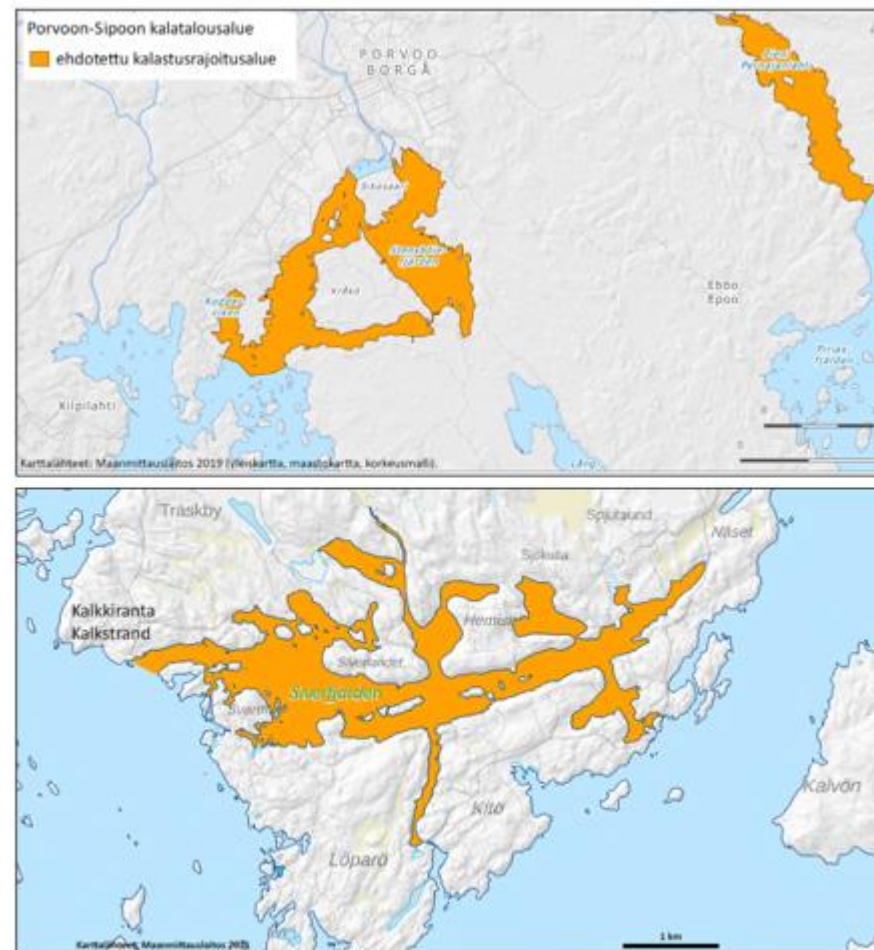
— 1.9.-31.12.



©Kuhmon kalatalousalue, EF Ahma

# KHS:n toteuttaminen

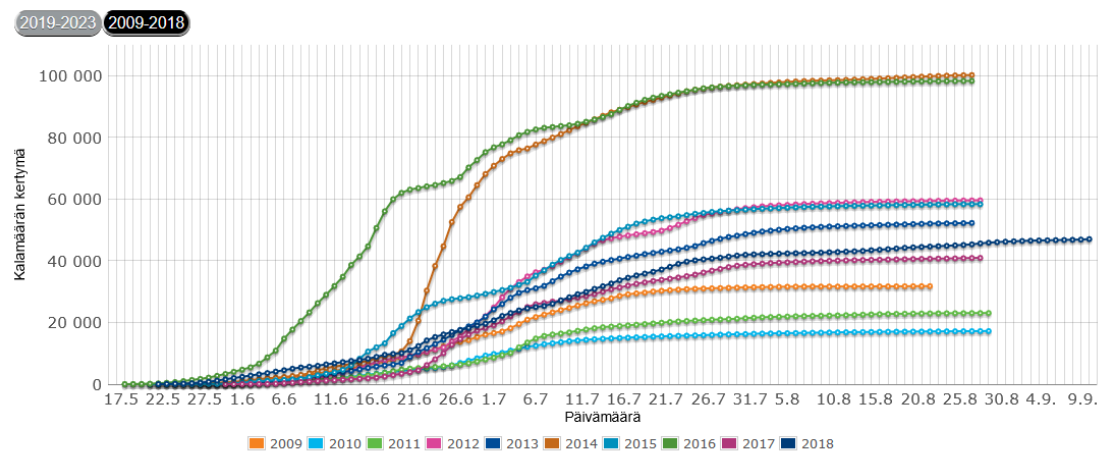
- Kalastuksen ohjaus ja säätely
  - Osa tavoitteellista kalavarojen käyttöä ja hoitoa
  - Kuha
    - Alamitat
    - Solmuvälirajoitukset



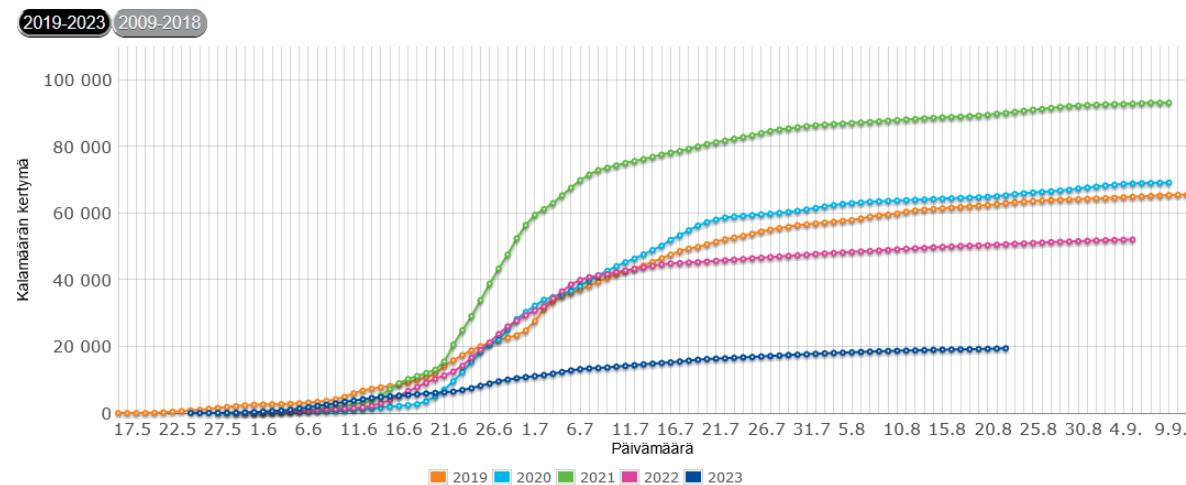
**Kuva 15.** Alueet, joilla kalastus rannalta tapahtuvaa onkimista ja silakan litkaamista lukuun ottamatta ehdotetaan kiellettäväksi 1.5.-15.6 -väliseksi ajaksi kuhan lisääntymisen turvaamiseksi.  
©Porvoon-Sipoon kalatalousalue

# KHS:n toteuttaminen

- Kalastuksen ohjaus ja säätely
  - Osa tavoitteellista kalavarojen käyttöä ja hoitoa



Lähde: Luonnonvarakeskus.



Lähde: Luonnonvarakeskus.

# KHS:n toteuttaminen

- Seurannan kytkeminen hoitotavoitteisiin
  - Ekologisesti kestävä kalastus
    - Kalabiomassaa poistetaan enintään se määrä, jonka kyseinen kanta pystyy vuosittain tuottamaan
    - Kalatalousalueen merkittävämpien vesien saalispotentiaalin arvioiminen
      - Mallien avulla
      - Saalistavoitteet

**Taulukko 22.** Laskennallinen kokonaissaalis (tonnia) koko Oulujoen vesistön järviolueilla (ml. Oulujoen patoaltaat) lajeittain taloudellisesti tärkeimmille saalislajeille Oulujärven ja Oulujoen alueilla sekä Sotkamon ja Hyrynsalmen reiteillä. Oulujärven ja Oulujoen alueilla tarkoitetaan näiden valuma-alueilla olevia järviä ja lampia (ei jokia tai muita virtavesiä).

Vesistöalue	Kuha	Hauki	Taimen	Siika	Muikku	Ahven	Made	Särki	Lahna	Yht.
Oulujärven alue	102	96	3	6	55	56	17	20	16	370
Hyrynsalmen reitti	71	71	4	22	70	71	15	13	4	341
Sotkamon reitti	133	69	3	5	4	56	9	7	37	323
Oulujoen alue	3	23	3	<1	<1	10	1	3	3	45
<b>Yhteensä</b>	<b>309</b>	<b>259</b>	<b>12</b>	<b>33</b>	<b>128</b>	<b>193</b>	<b>42</b>	<b>43</b>	<b>61</b>	<b>1 079</b>

Härkönen, L.S., Hyvärinen, P., Rinnevali, R., van der Meer, O., Orell, P., Veneranta, L., Erkinaro, J. & Louhi, P. 2023. Kalastonhoidon kehittäminen Oulujoen vesistössä. Luonnonvara- ja biotalouden tutkimus 47/2023. Luonnonvara-

# KHS:n toteuttaminen

- Tiedotus ja viestintä
  - Digitalisaatio
    - Enenevässä määrin kalatalouspalveluiden käyttäjät diginatiiveja
    - Kalatalousalue saavutettavuus
      - Kalapaikat, kalastussäännöt, kalastusluvanmyynti
      - Tiedon keruu, kalastusluvut ja saaliskyselyt
      - Osakaskuntien aktivointi toiminnan sähköistämiseen
        - Luvat, tiedottaminen
    - Sähköinen asiointikanava, jonka kautta kalatalousalueen toiminta on järjestetty

## 8 Aktiivinen ja vuorovaikutteinen viestintä 2

Kalatalousalueen verkkosivujen päivittäminen ja kalapaikkatietojen sekä kohteisiin liittyvien esim. hoidettujen veneenlaskupaikkojen ym. tietojen päivitys

0-5 v Kalatalousalue,

vesialueen omistajat, kalastajat, muut kalatalousalueet, tiedotusvälineet, kunnat ja viranomaiset

Erillishankkeena

# KHS:n toteuttaminen

- Seurannan resurssit
  - Kalataloudelliset tarkkailuvelvoitteet
  - Kalatalousmaksut
    - ...Maksua voidaan käyttää kalanpoikasten ja pyyntikokoisten kalojen istutuksiin, **kalojen elinympäristöjen hoitoon ja kunnostuksiin**, kaupallista ja virkistyskalastusta sekä kalastusmatkailua helpottaviin ja edistäviin toimenpiteisiin haittojen ilmenemisalueella ja sen läheisyydessä sekä muihin tarkoituksenmukaisiin kalastusta, kalantuotantoa, saaliin arvoa ja saaliin hyödyntämistä edistäviin toimenpiteisiin. **Lisäksi maksua voidaan käyttää näiden toimenpiteiden suunnitteluun ja tuloksellisuuden seurantaan.**
  - Luke
  - Hankkeet, rekisterit

# KHS:n toteuttaminen

- Seurannan resurssit
  - MMM:n avustukset kalatalouden edistämiseen
    - Valtakunnallisia tai laajoja kehittämis-, kokeilu-, koulutus-, selvitys ja valistushankkeita
    - luontaisten kala- ja rapukantojen monimuotoisuuden turvaaminen (esim. kalastuksen seuranta- ja säätelytoimet, vaelluskalojen luontaisen elinkierron turvaaminen)
    - kalastuksen valvonta.
    - <https://mmm.fi/kalat/avustukset/mmm>
  - ELY:n erityisavustukset
    - Erityisavustuksia myönnetään alueellisiin kehittämis-, kokeilu-, koulutus-, selvitys- ja valistushankkeisiin, jotka edistävät kalavesien kestävästä käytöstä ja hoidon suunnittelua, toimeenpanoa, ohjaamista ja kehittämistä sekä kalastuksenvalvontaa.
      - Kestävä kalastus, kalatalouden edistäminen, yhteislupa-alueet
      - Pienempiä selvityksiä
  - Kalatalouden yleisavustukset kalatalousalueitoimintaan



# KHS:n toteuttaminen

- Kunnostusten rahoitus

- MMM:n avustukset kalatalouden edistämiseen
- EMKVR

- Rahoitetaan tulevaisuudessa, haku auki keväällä 2023
- Toimenpide 2: Kalataloudelliset kunnostukset Toimenpiteessä voidaan rahoittaa yleishyödyllisiä hankkeita, jotka edistävät ympäristön ja kalavilan parantamista.
- Ympäristökunnostukset liittyen kalojen elinympäristöjen suojeluun ja ennallistamiseen. Esimerkiksi kalojen kutupaikkojen säilyttäminen ja kunnostaminen sekä biodiversiteettistrategian meriympäristön suojelutavoitteeseen liittyvät kalojen elinympäristökunnostukset ja vaellusesteiden poistaminen pienissä vesistöissä.
- Hakemusten pisteytys

- ELY:n avustukset kalataloudellisiin kunnostushankkeisiin

- V. 2024 hankehaku auki 17.10.-30.11.2023

Rahatpintaan.fi

Löydä sopiva rahoitus

Valitse teemoista haluamasi aihe, valintasi näkyy alleviivauksena. Teeman rahoitukset aukeavat sivun alaosaan. Löydät avoimna olevat rahoitushaut myös [kalenterista](#).

Tutustu myös hanke-esimerkkeihin, ota vinkkejä ja inspiroidu.

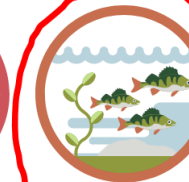
[Katso rahoitusteemojen selitykset »](#)



Sisävesien ja rannikkovesien kunnostus (14)



Viestintä ja ympäristökasvatus (9)



Kalataloudelliset kunnostukset (8)



Ravinnekierrätys (6)



Kansainvälinen yhteistyö (5)



Pienvesien kunnostus (5)



Vesien hallinta ja valuma-alueuiminta (5)



Lintuvesien kunnostus (2)



Rantaluonnon monimuotoisuuden turvaaminen (2)



**Kiitos!**