



LAPIN KALATALOUSPÄIVÄT

KITTILÄN Levi Hotelli 12.-13.10.2023



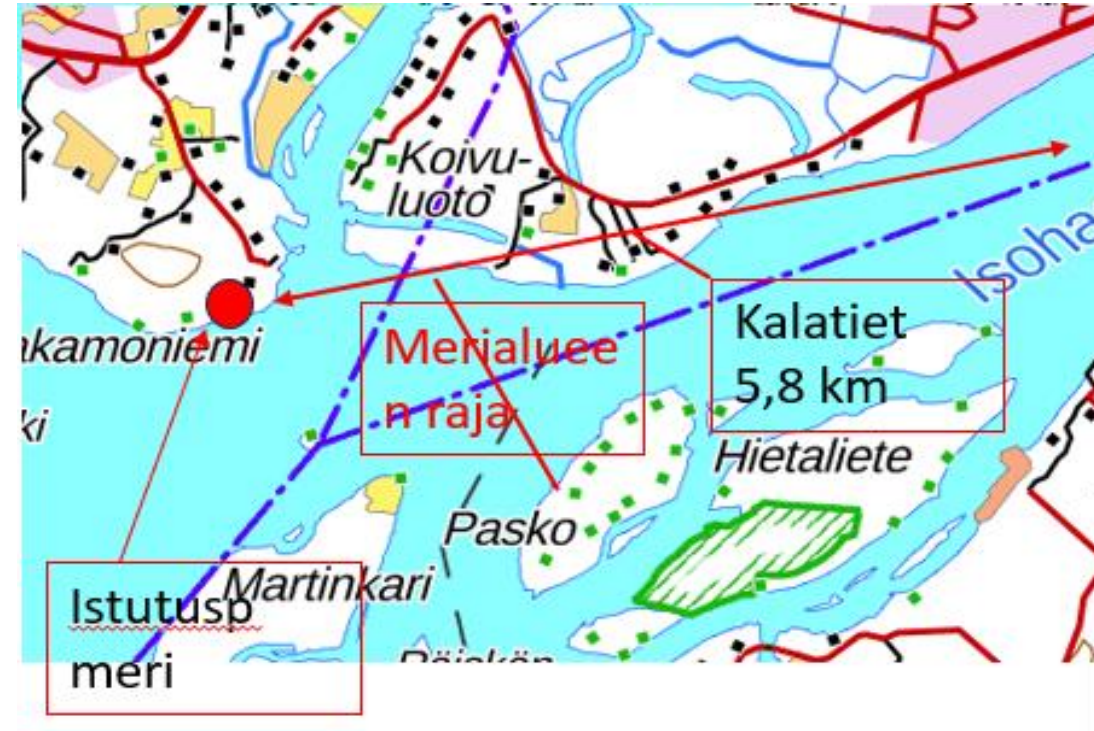
KEMIJOEN VAELLUSKALOJEN PALAUTTAMISEN EDISTYMINEN

TAVOITTEENA VAELLUSKALOJEN LUONTAINEN LISÄÄNTYMINEN

KEMIJOEN MERIALUEEN KALATALOUSVELVOITE

- Merilohi 615 000 vaelluspoikasta / vuosi.
- Meritaimen 90 000 2v
- Siika 3 100 000 1-kesä
- Kalat istutetaan Keminmaan kalateiden alapuoliselle Kemijokisuun merialueelle, (Kemijoen ja Kaakamojoen veteen).
- Istutusten tavoitteena on kompensoida merialueen kalastajien joen patoamisen vuoksi menetettyjä kalansaaliita.
- Jotta tavoite saavutettaisiin, perustettiin 80-luvun alkupuoliskolla Kemijokisuun merialueelle terminaalikalastusalue, missä nykyisin kalastus käynnistyy 16.5. alkaen.

**LUOTTAMUKSELLA JA REILUIN KEINAIN
VAELLUSKALOJEN PALAUTTAMINEN KEMI- JA
OUNASJOKEEN**



Villien ja vijelyperäisten lohien käyttäytymiserot

	<u>Villi / rasvaevällinen</u>	<u>Viljely/rasvaevätön</u>
- Parivalinta	joessa kutualueen läheisyydessä	jokisuun merialue
- Nousuaika	kesä-elokuu	heinä-painottuen elo-syyskuulle
- Nousu joessa	päävirta	ranta-alueet hakevaa
- Käyttäytyminen kalalaskurilla	nousu määrätietoinen	n. 50% laskeutuu laskurilta
- % - osuus laskurilla (kesä-elokuu)	n. 70% - 90%	n. 10% - 30%
- Hakeutuminen kutualueelle	syys-lokakuu	patoaltaalle nousseet syys-lokakuu

Kemilohitutkimus 2021

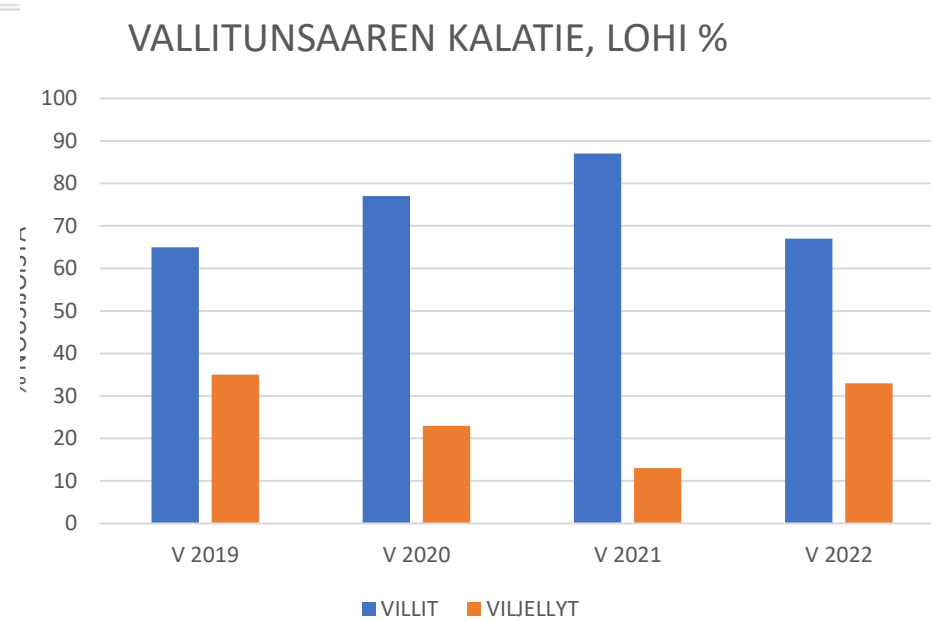
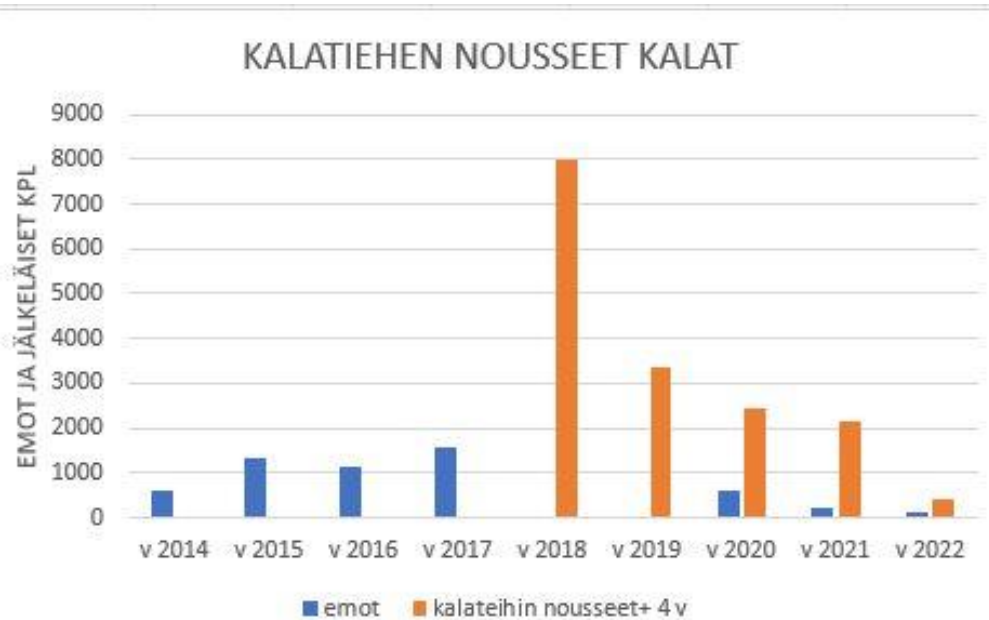
Rasvaevällisten eli villien lohien suuri määrä ja osuus (n. 75 %) Isohaaran kalateissä oli yllättävää. Tätä yllättävyyttä korostaa se, että alakanavan tutkimuspyynnissä rasvaevällisten lohien osuus oli alle 6 %. Villeiksi määritettyjen lohien nousumotivaation kalateihin on täytynyt olla moninkertainen rasvaeväleikattuihin istutuslohiin verrattuna. Toisaalta on myös mahdollista, että villit lohet hakeutuivat kalateihin istutuslohia suoraviivaisemmin ja nopeammin, eivätkä siksi tulleet yhtä todennäköisesti pyydetyksi alakanavan tutkimuspyynnissä.



VAELLUSKALOJEN PALAUTTAMISEN EDISTYMINEN

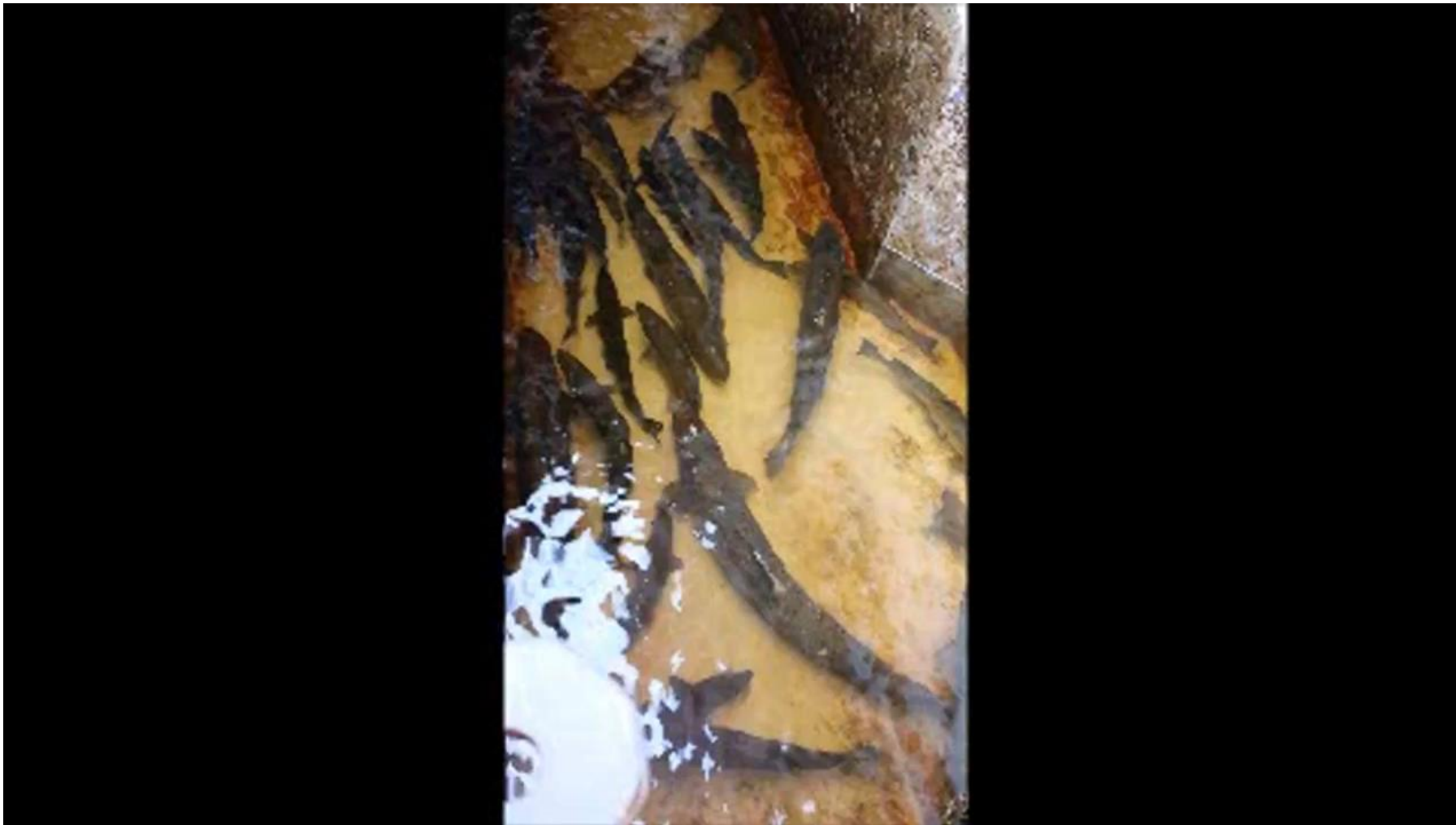
- Tiimin lohien ylisiirrot suuremmilla kalamäärillä käynnistyivät 2014
- Voimayhtiöiden alitsar -merkityn mädin istutukset ja viljeltyjen kalojen evämerkinnät käynnistyivät 2017

Vuosi	2014	2015	2016	2017	2018	2019	2020	2021	2022	2023
Siirtokalat kpl:	599	1321	1152	1587	ei	ei	592	231	111	
Naaraat	290N, 451N, 722N, 529N									



YLSIIRROT KIELLETTIIN VUOSINA 2018 JA 2019!





YLISIIRROT KIELLETTIIN VUOSINA 2018 JA 2019!

Alitsar / näytekalojen pyynti

Näytepyyntiä on toteutettu saman aikataulun ja henkilöiden (luotto) suorittamana vuosina 2018, 2019, 2020 sekä 2021. Taivalkosken tutkimus ja näytekalan pyynti toteutettiin verkoilla **8.10.-23.10.2021** välisenä aikana, kahdesta pyyntipaikasta. Toinen pyyntipaikka sijoittui voimalaitoksen välittömään läheisyyteen ja toinen voimalaitoksen tulvaluukkujen edustalla sijaitsevalle vesiosuudelle. Tämä alue on erotettu voimalaitoksen johtokanavasta 400 -500 metrin mittaisella maapenkalla ja on seisovaa vesialuetta.

Koekalastus kalasydämellä suoritettiin 20.9. 09:00 – 24.9. klo 15:30 ja 27.9. klo 09:00 – 1.10. klo 15:30 välisinä aikoina.

Isohaaran ja Taivalkosken vuosien 2018–2021 näytepyynnissä ja kirjanpitokalastuksessa villien ja viljeltyjen lohien suhteelliset osuudet (villejä keskimäärin 6,0 %, vaihteluväli 1,9 %– 11,2 %).

Vuoden 2021 näytteissä ei tavattu alitsariinilla merkittyjä kaloja. Koko näytekalanpyynnin aikana (2018 – 2021) alitsariinilla merkittyjä kaloja saatiin saaliiksi hieman yli 30 kpl.



Isohaaran ja Taivalkosken näytekalojen pyyntipaikat (esim. 2021)



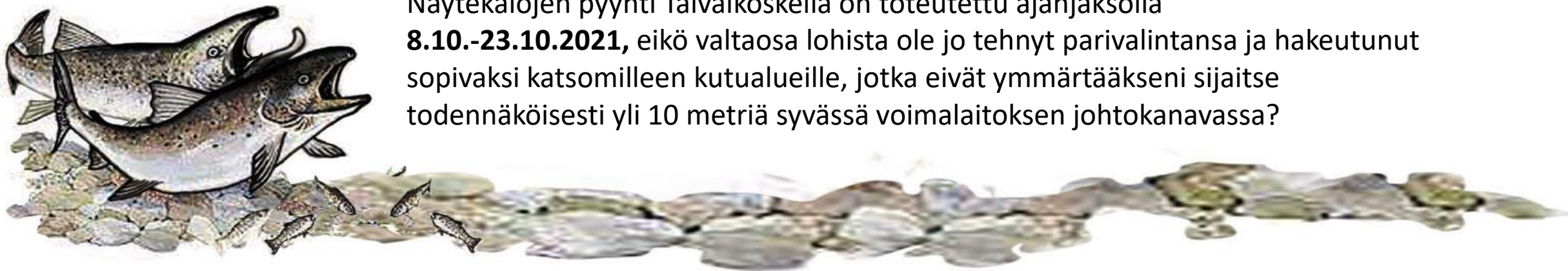
Isohaaran ja Taivalkosken näytekalojen pyyntipaikat



ONKO näytekalojen pyynti valikoivaa?

- Kun näytekalojen, virtahakuisen lohien pyynti keskitetään rantojen läheisyyteen rauhallisen virran alueelle voidaanko puhua valikoivasta kalastuksesta. Varsinkin kun kyseisillä alueilla uivat myös määränpäänsä jo saavuttaneet Kemijoen harhautuneet kompensatiolohet.
- Villilohi, joka on jokivaellusosuuden alkuosalla ja etenee päävirran ohjaamana valtaväyliä myötäillen voimalaitosten turbiinivirtoihin ja edelleen kalateiden kautta leimautumisalueilleen. Onko pyynti verkolla päävirrasta ongelmallista?

Näytekalojen pyynti Taivalkoskella on toteutettu ajanjaksolla **8.10.-23.10.2021**, eikö valtaosa lohista ole jo tehnyt parivalintansa ja hakeutunut sopivaksi katsomilleen kutualueille, jotka eivät ymmärtääkseni sijaitse todennäköisesti yli 10 metriä syvässä voimalaitoksen johtokanavassa?



Lohijokitiimi

LUONTO SE ON JOKA TIKANPOJAN PUUHUN AJAA

YHTEISTYÖSTÄ KIITÄEN LOHIJOKITIIMI RY

