

***Kalataloudelliset kunnostukset TRIWA-LIFE  
hankkeessa.***

***Tengeliöjoen kalatie, missä mennään nyt?  
TRIWA-LIFE hankkeen saukkotutkimus***



**Euroopan unionin  
osarahoittama**

12.10.2023 Marko Kangas Lapin ELY-Keskus



# Hankkeen rahoittajat (ELY)



Ympäristöministeriö  
Miljöministeriet  
Ministry of the Environment



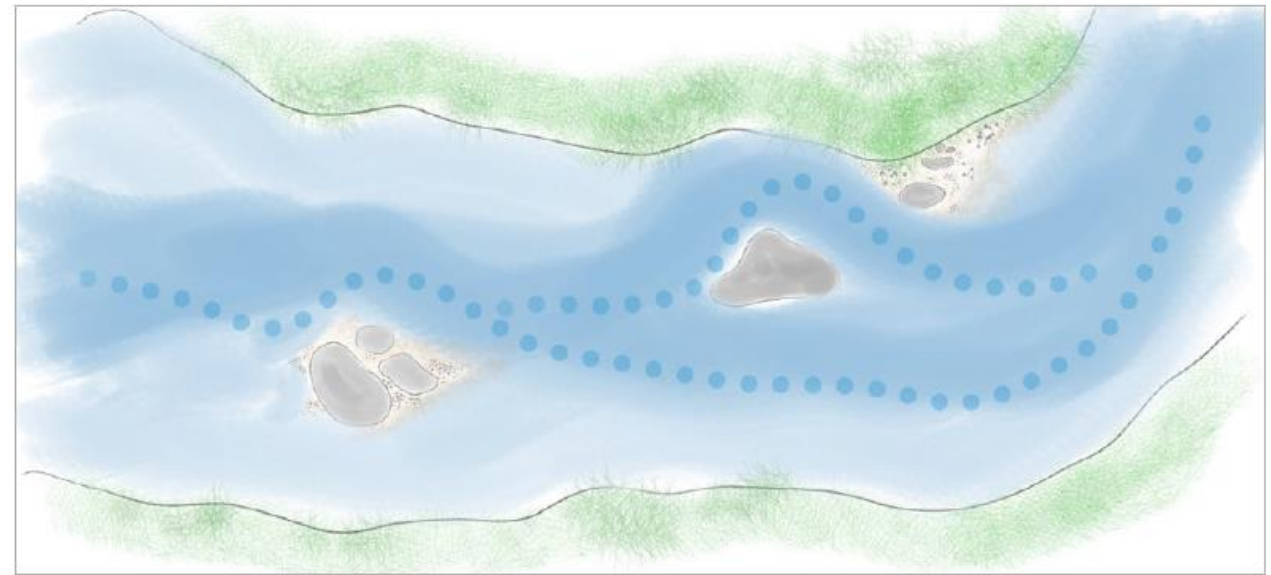
Maa- ja metsätalousministeriö  
Jord- och skogsbruksministeriet  
Ministry of Agriculture and Forestry



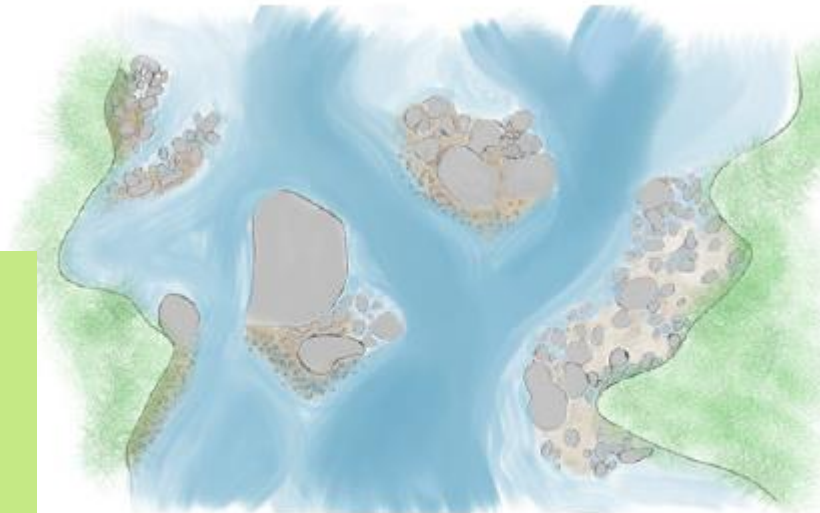
# Uomakunnostus

- Monipuolistetaan uomaa ja virtauksia
- Tehdään kutu- ja poikasalueita kaloille
- Vesitetään padottuja sivu-uomia
- Lisätään puuainesta
- Tarvittaessa poistetaan uomaan kertyneitä kiintoaineita

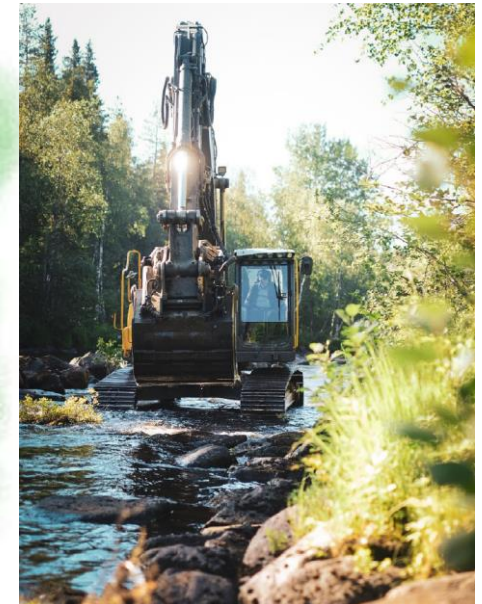
Uittoperattujen vesistöjen ennallistaminen  
Kaivinkoneen kuljettaien koulutusopas 2023,  
EXPERT-hanke  
Lapin ELY-keskus, Länsstyrelsen i Norrbotten,  
NVE



Ennallistamistöissä on varmistettava, että vesi joutuu tekemään töitä päästäkseen alavirtaan.

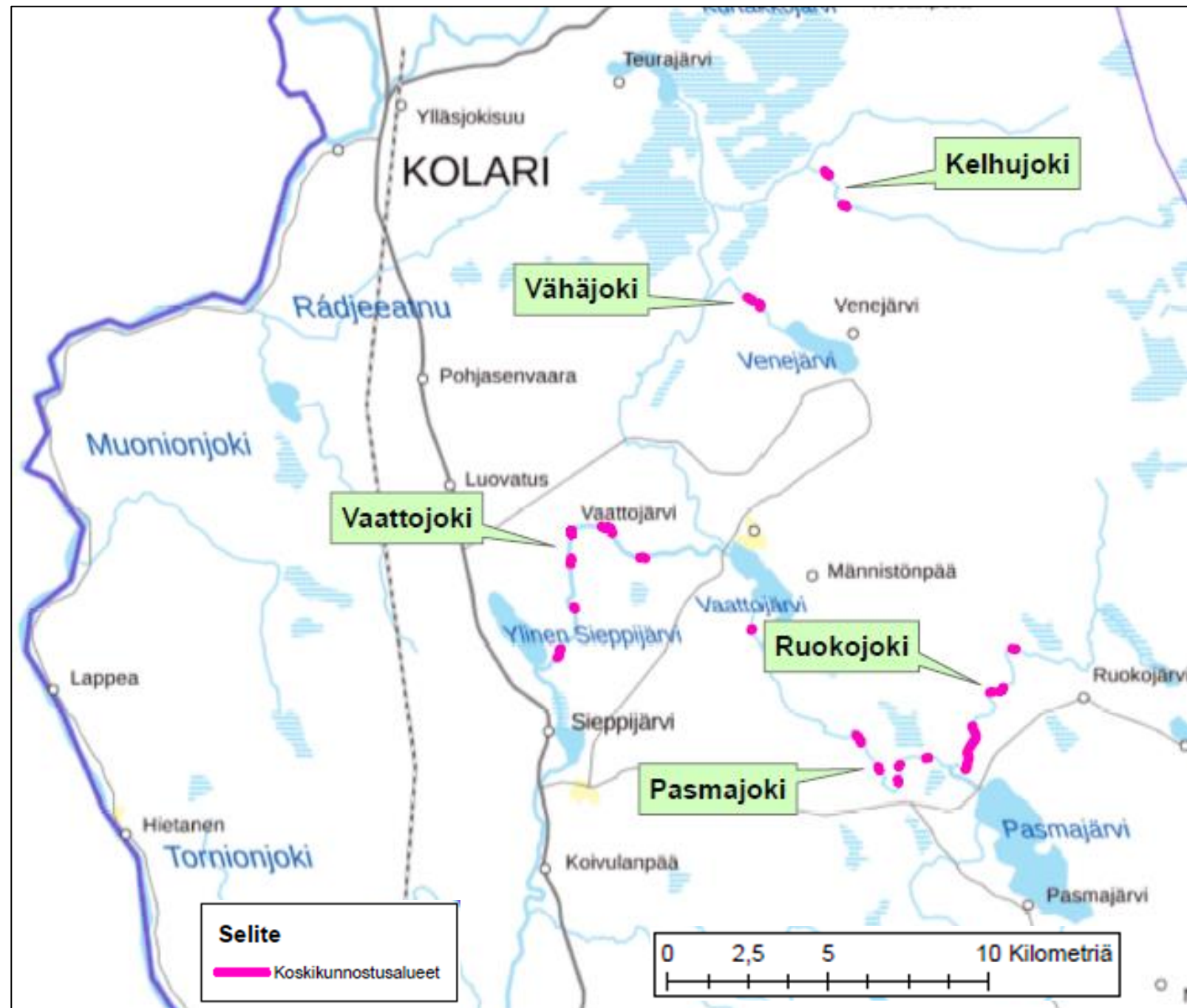


Luonnollinen rantaviiva on monimuotoinen.



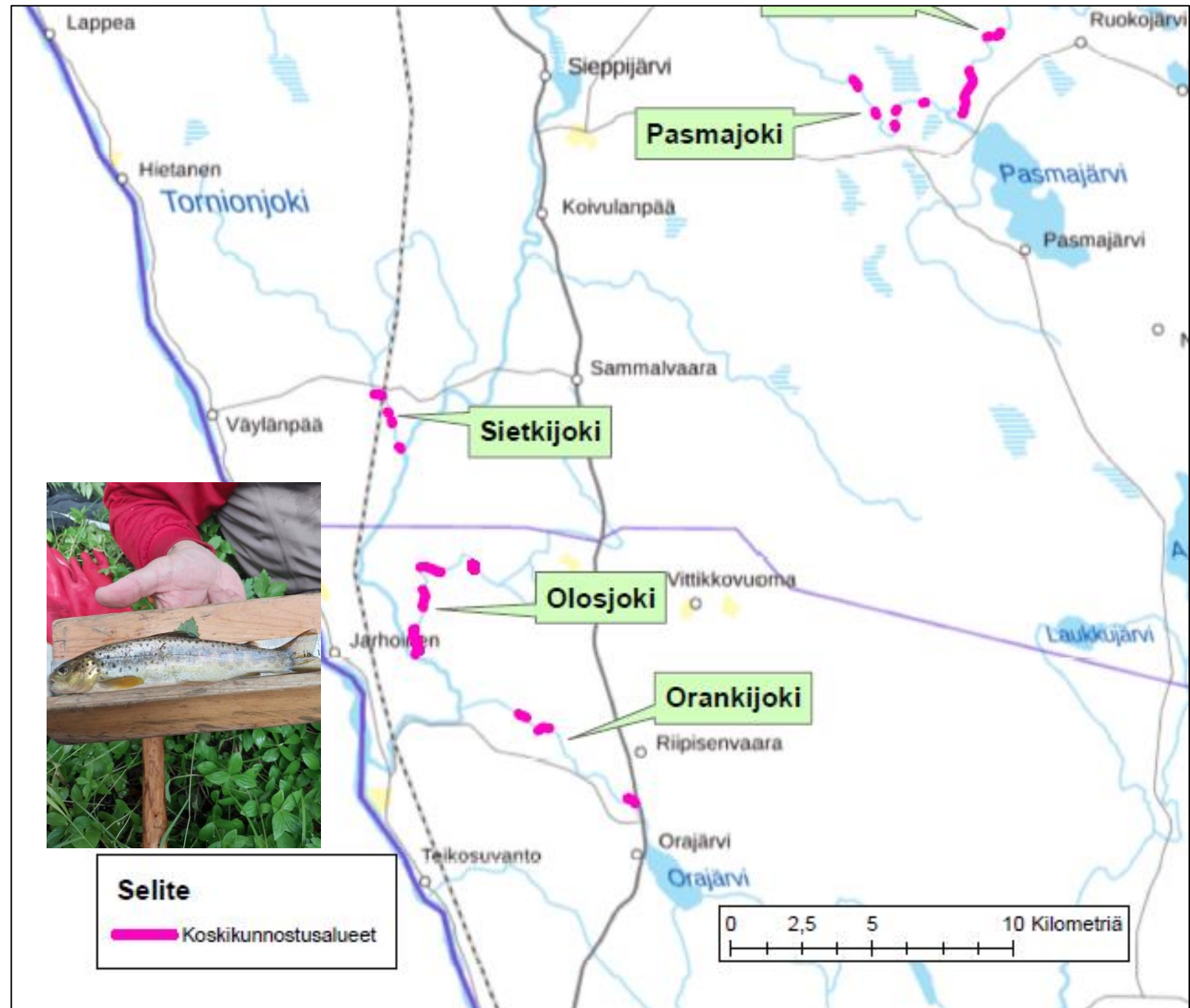
# Uomakunnostukset Naamijoen vesistössä (ELY)

	Koskia kpl	Koskipituus m	Koskipinta- ala ha
Kelhujoki	2	476	0,3
Olosjoki	9	2269	1,6
Orankijoki	3	1138	0,8
Pasmajoki	6	809	0,6
Ruokojoki	4	2124	1,5
Sietkijoki	5	480	0,3
Vaattojoki	6	1482	1,0
Vähäjoki	2	394	0,3
<b>YHTEENSÄ</b>	<b>37</b>	<b>9173</b>	<b>6,4</b>



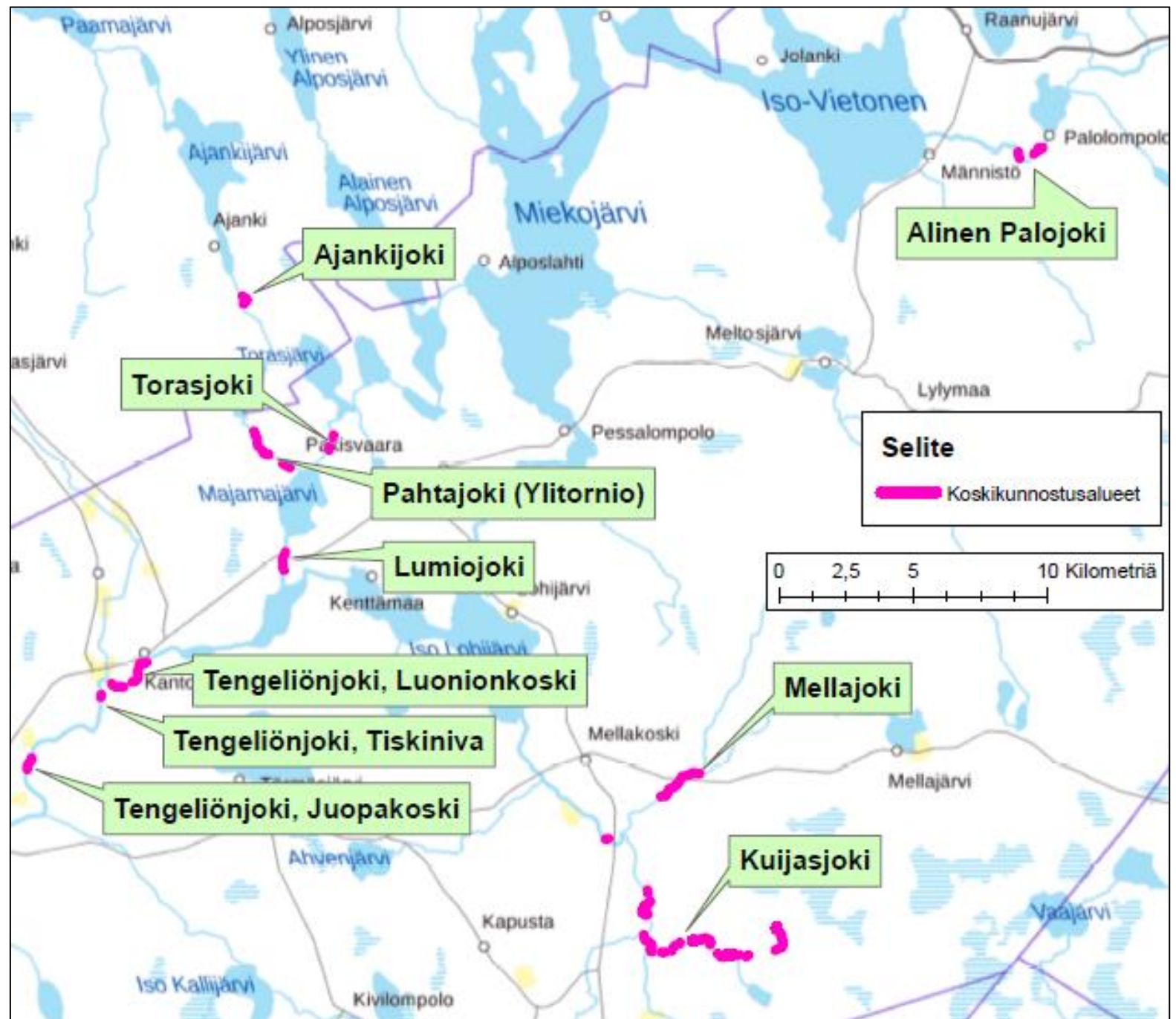
# Uomakunnostukset Naamijoen vesistössä (ELY)

	Koskia kpl	Koskipituus m	Koskipinta- ala ha
Kelhujoki	2	476	0,3
Olosjoki	9	2269	1,6
Orankijoki	3	1138	0,8
Pasmajoki	6	809	0,6
Ruokojoki	4	2124	1,5
Sietkijoki	5	480	0,3
Vaattojoki	6	1482	1,0
Vähäjoki	2	394	0,3
<b>YHTEENSÄ</b>	<b>37</b>	<b>9173</b>	<b>6,4</b>



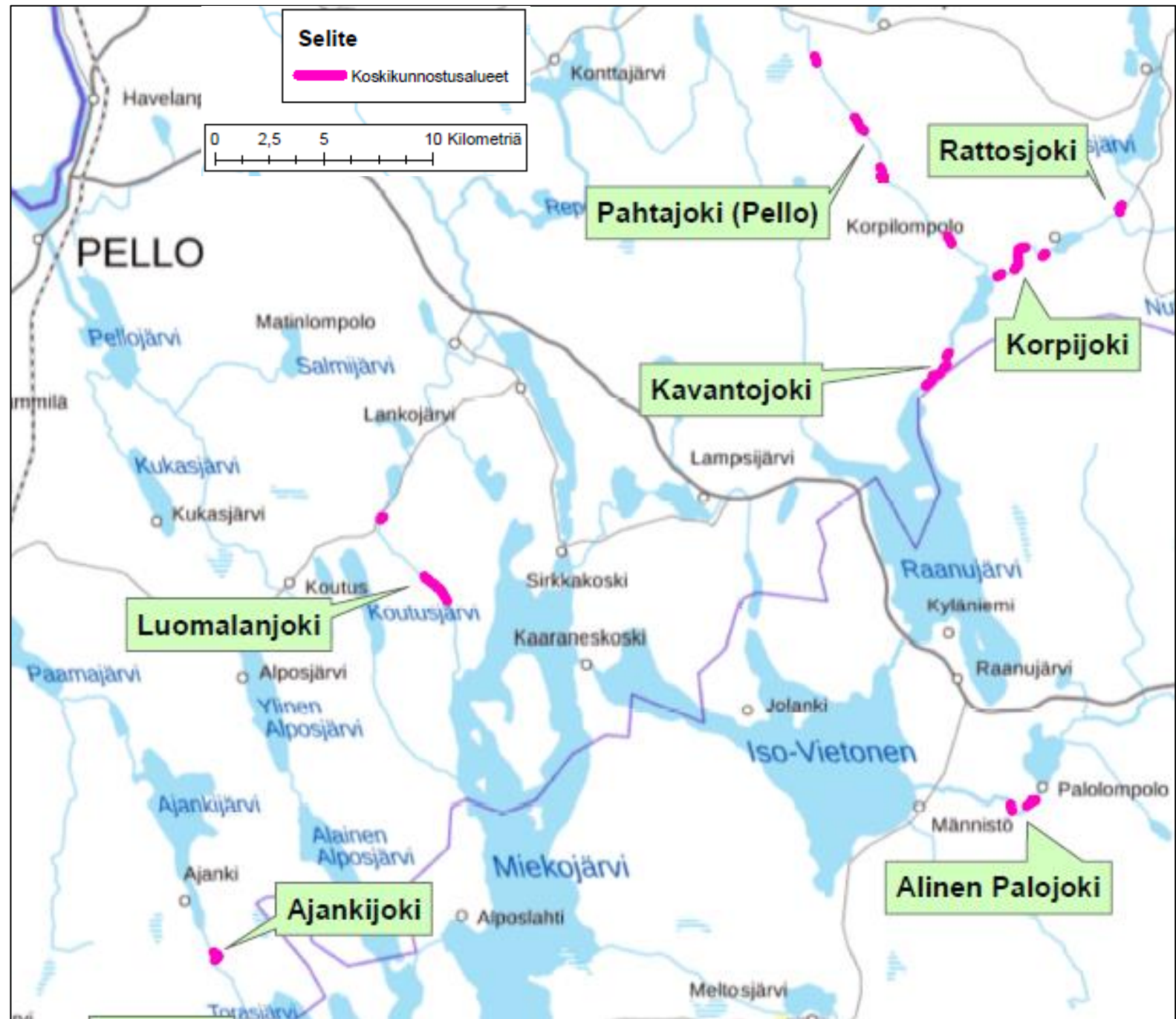
# Uomakunnostukset Tengeliönjoen vesistö-alueella

	Koskia kpl	Koskipituus m	Koskipinta-ala ha
Ajankijoki	1	451	0,3
Alinen Palojoki	3	620	0,4
Kavantojoki	5	926	0,6
Korpijoki	5	1164	0,8
Kuijasjoki	24	4406	3,1
Lumiojoki	2	499	0,3
Luomalanjoki	2	1438	1,0
Mellajoki	6	1350	0,9
Pahtajoki Pello	6	1183	0,8
Pahtajoki Ylitornio	4	1065	0,7
Rattosjoki	1	327	0,2
Torasjoki	2	166	0,1
Tengeliöjoki	4	2475	11,8
<b>YHTEENSÄ</b>	<b>65</b>	<b>16070</b>	<b>21,3</b>

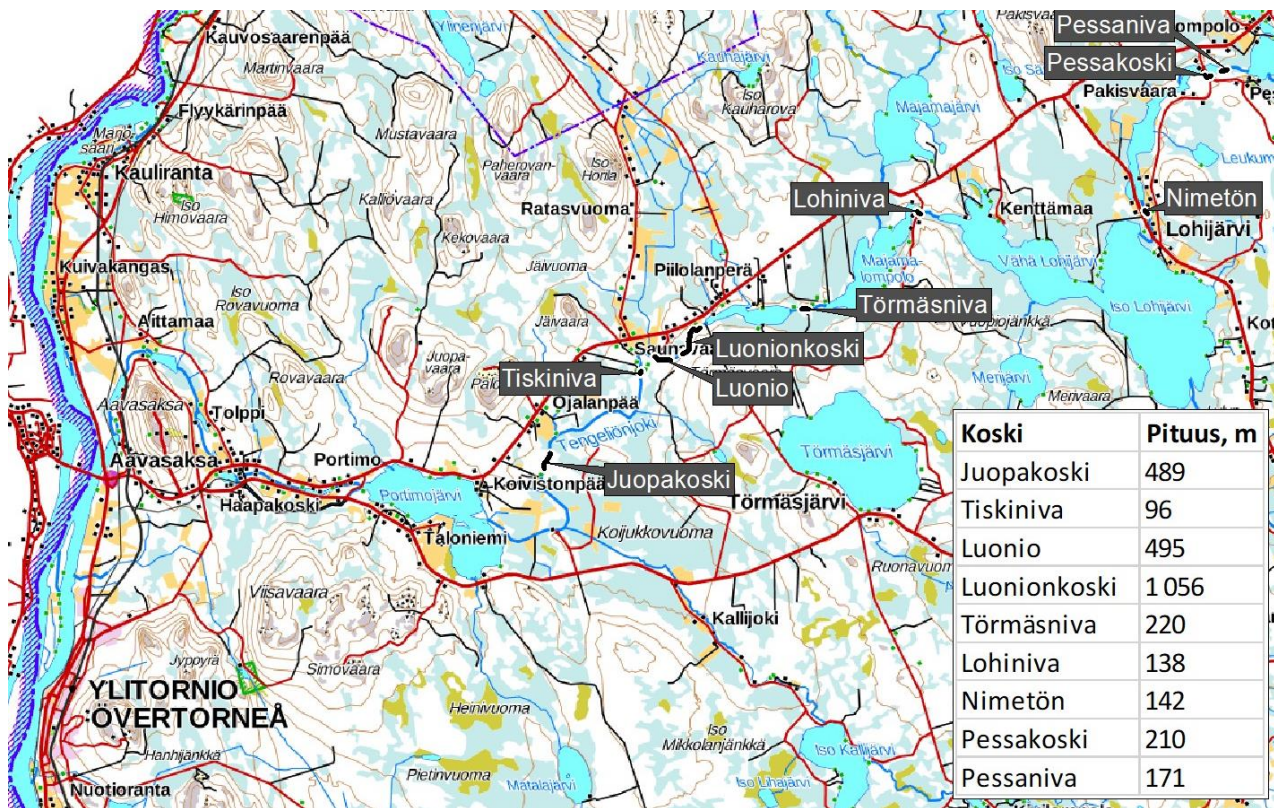


# Uomakunnostukset Tengeliönjoen vesistöalueella

	Koskia kpl	Koskipituus m	Koskipinta-ala ha
Ajankijoki	1	451	0,3
Alinen Palojoki	3	620	0,4
Kavantojoki	5	926	0,6
Korpijoki	5	1164	0,8
Kuijasjoki	24	4406	3,1
Lumiojoki	2	499	0,3
Luomalanjoki	2	1438	1,0
Mellajoki	6	1350	0,9
Pahtajoki Pello	6	1183	0,8
Pahtajoki Ylitornio	4	1065	0,7
Rattosjoki	1	327	0,2
Torasjoki	2	166	0,1
Tengeliöjoki	4	2475	11,8
<b>YHTEENSÄ</b>	<b>65</b>	<b>16070</b>	<b>21,3</b>

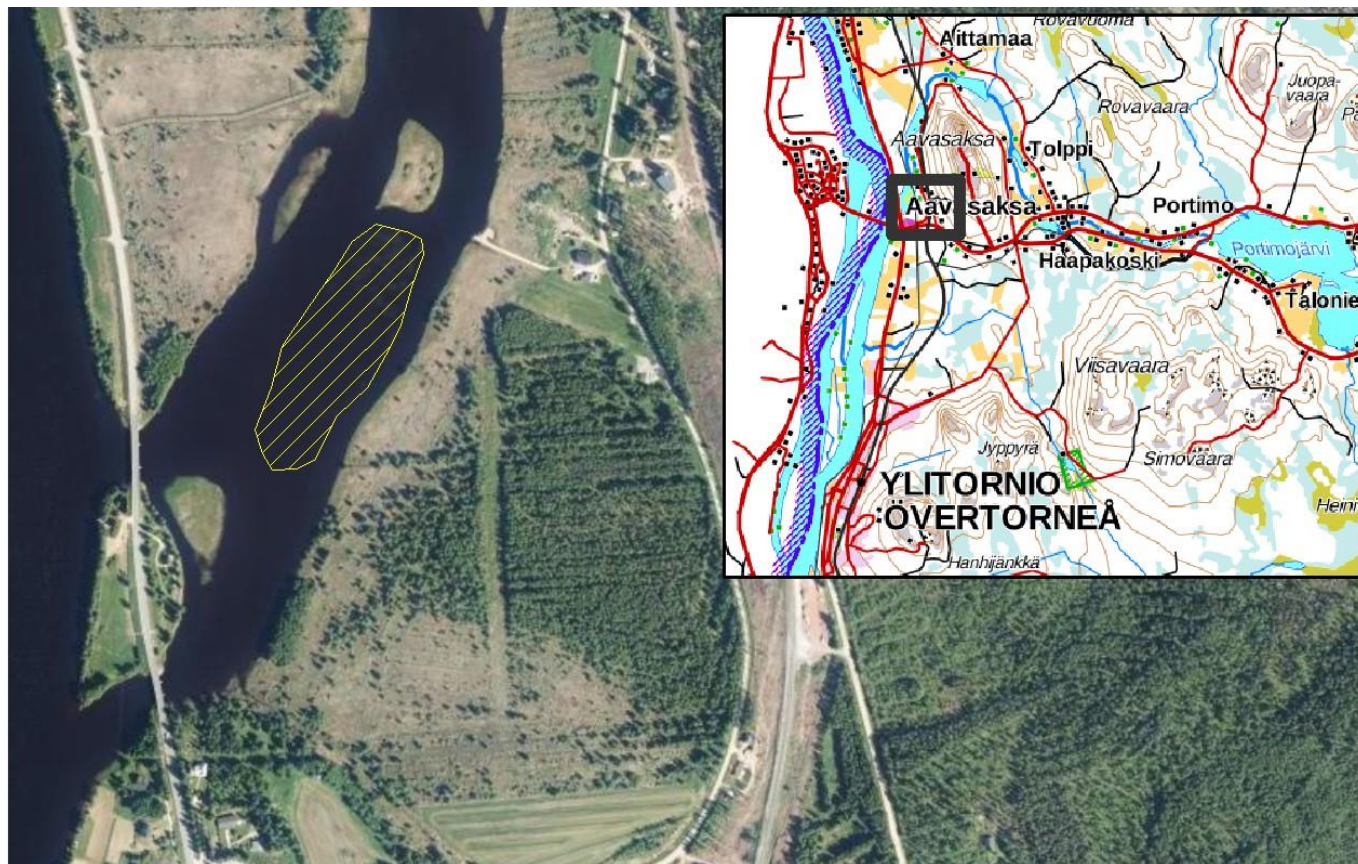


# Tengeliöjoen pääuoma





# Tengeliöjoensuu



Nousevatko lohikalat  
umpeenkasvaneeseen jokuomaan?

# Uomakunnostukset etenee 2023 –

- Uomakunnostuskohteet kesälle 2024 (Naamijoen vesistö)
  - Kelhujoki, Olosjoki, Orankijoki ja Sietkijoki, (Luomalanjoki!)
- 2024-2025 - Pasmajoki, Ruokojoki, Vaattojoki, Vähäjoki
- 2024-2025 Tengeliöjoen pääuoma
- 2024-2029 Tengeliön vesistön muut joet

Ajankijoki, Alinen Palojoki, Kavantojoki, Korpijoki,  
Kuijasjoki, Lumiojoki, Mellajoki, Pahtajoki Pello,  
Pahtajoki Ylitornio, Rattosjoki, Torasjoki

- ELY toimii kaikkien maa- tai vesialueidenomistajien alueilla.



# Portimojärven ja Haapakosken säännöstelypatojen kalateiden rakentaminen

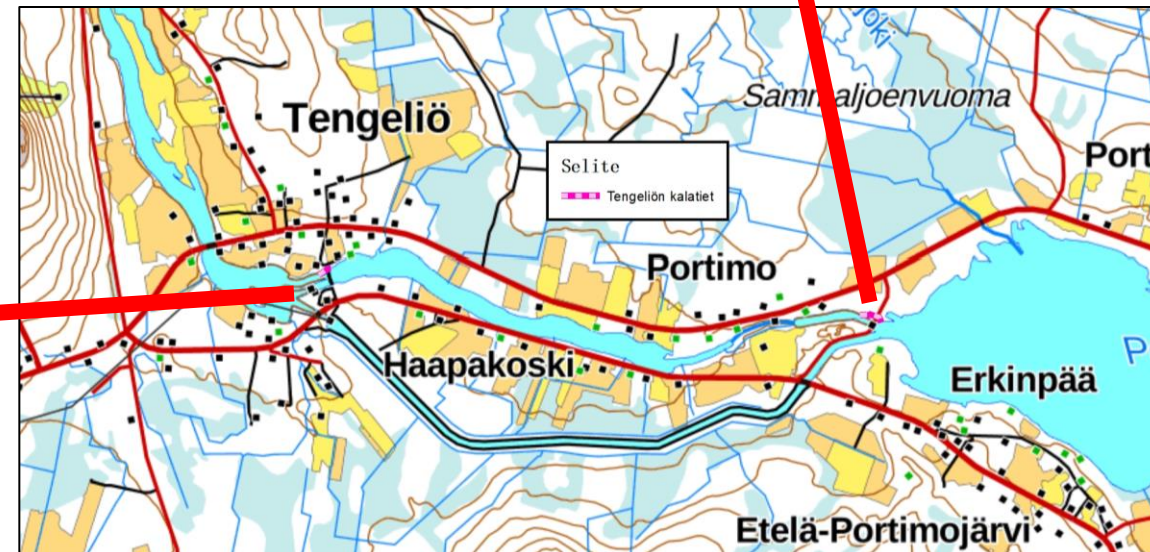
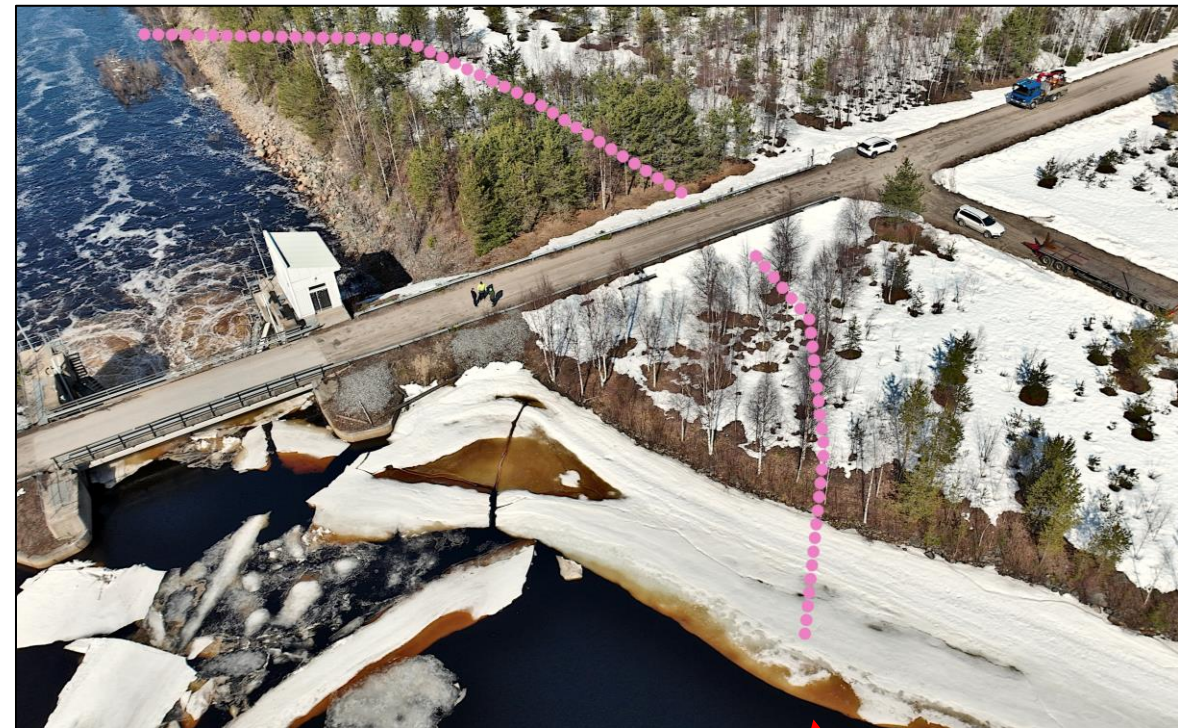
- Vesitalouslupa AVI:sta 6.10.2023 (Ylitornio, Pello ja Tornionlaakson Voima Oy)
  - Lausunnot
    - KAIELY- PATO, LAPELY-KALA, LAPELY-LIIKENNE JA INFRA, LAPELY-YMPÄRISTÖ JA LUONNONVARAT, LUONNONVARAKESKUS , RAJAVESIKOMISSIO, TORNIONLAAKSON MUSEO

Rakentaminen aloitetaan kesällä 2024 (Valitukset ?????)

Kokonaisbudjetti noin 1,5 milj.

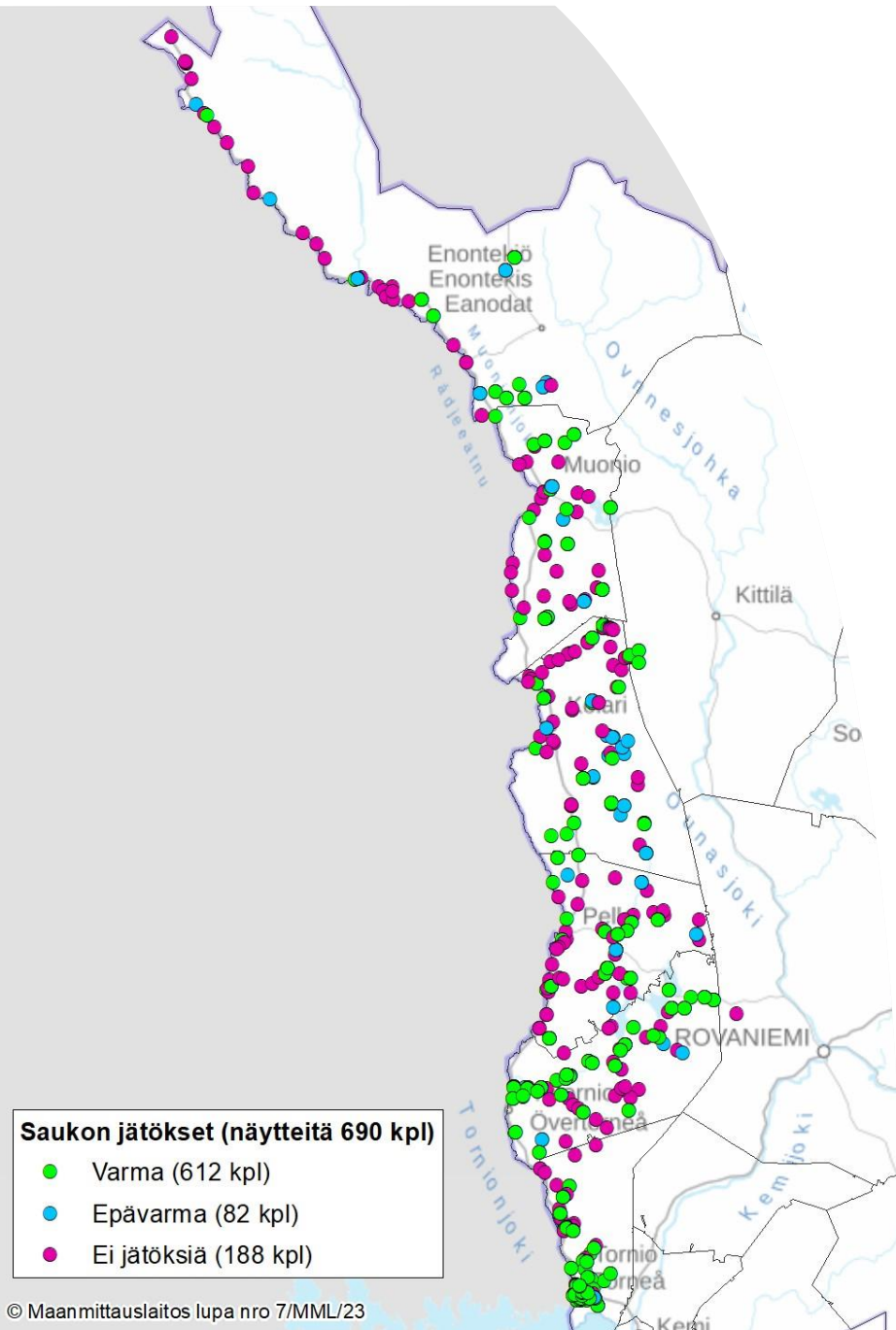
Ohitusuoman kokonaispituus noin 4 km

2 erillistä kalatieratkaisua (Haapakoskella luonnonmukainen 85m ja Portimokoskella 100m + 52 m teknillinen kalatieosuus)



# Saukkotutkimus

- Näytteitä 690 kpl
- *Osin vaellusestekartoituksen yhteydessä*
- Vuoden 2023 näytteenotto valmis lokakuussa
- Seuraava keruu 2029. Miten kunnostukset ovat vaikuttaneet saukkopopulaatioon!
  - Vaellusesteiden poiston yhteydessä kohteille asennetaan pieneläinputket



# Yhteystiedot

- Koordinaattori: Marko Kangas
- Suunnittelija: Timo Lettijeff
- Suunnittelija: Sihveri Ervasti
- Hankesihteeri: Ilona Grekelä
- [etunimi.sukunimi@ely-keskus.fi](mailto:etunimi.sukunimi@ely-keskus.fi)

